



Mouvements migratoires

Les travailleurs étrangers entrés en France _____ **144**

L'immigration familiale _____ **150**

Les Français à l'étranger
(immatriculation dans les consulats) _____ **154**

Répartition par continent et par pays en 2017

Continents / Pays	Salariés								Non Salariés	Total général
	Permanents	En mission	Temporaires	Scientifiques	Professions artistiques et culturelles	Autorisations provisoires de travail	Saisonniers	Total Salariés		
Afrique du Nord	6 779	87	1 021	23	1	8	6 772	14 691	342	15 033
<i>Dont</i>										
Algérie	1 222	0	303	0	1	1	1	1 528	76	1 604
Libye	1	0	3	0	0	0	0	4	1	5
Maroc	3 241	47	297	6	0	0	5 587	9 178	97	9 275
Tunisie	2 315	40	418	17	0	7	1 184	3 981	168	4 149
Afrique Subsaharienne	2 828	26	989	26	0	3	105	3 977	314	4 291
<i>Dont</i>										
Bénin	119	0	36	3	0	1	0	159	12	171
Cameroun	371	2	90	5	0	0	0	468	44	512
Cap-Vert	25	0	3	0	0	0	0	28	2	30
Congo	51	0	13	0	0	0	0	64	11	75
Congo (Rép. Dém.)	81	0	26	0	0	0	0	107	30	137
Côte d'Ivoire	263	1	103	0	0	0	0	367	18	385
Égypte	99	4	28	8	0	0	1	140	11	151
Gabon	116	1	46	1	0	0	0	164	6	170
Guinée (Rép. de)	145	0	64	0	0	0	0	209	19	228
Madagascar	181	0	34	1	0	1	0	217	17	234
Mali	244	0	134	0	0	0	1	379	43	422
Maurice (île)	79	0	33	0	0	0	49	161	12	173
Mauritanie	64	0	17	0	0	0	1	82	2	84
Niger	30	0	7	0	0	0	0	37	7	44
Sénégal	660	4	183	4	0	0	50	901	21	922
Togo	64	0	10	0	0	0	0	74	1	75
Autres pays	236	14	162	4	0	1	3	420	58	478
Amérique du Nord	212	96	1 515	37	3	0	6	1 869	228	2 097
<i>Dont</i>										
Canada	74	10	255	11	3	0	3	356	68	424
États-Unis	138	86	1 260	26	0	0	3	1 513	160	1 673

Source : Office Français de l'immigration et de l'intégration (OFII).

Répartition par continent et par pays en 2017 (suite)

Continents / Pays	Salariés								Non Salariés	Total général
	Permanents	En mission	Temporaires	Scientifiques	Professions artistiques et culturelles	Autorisations provisoires de travail	Saisonniers	Total Salariés		
Amérique Centrale et du Sud	558	38	775	85	10	3	32	1 501	573	2 074
<i>Dont</i>										
Argentine	30	1	106	7	0	0		144	42	186
Brésil	157	24	69	40	1	0	21	312	370	682
Chili	10	1	25	9	0	0	0	45	27	72
Colombie	130	2	97	9	1	0	1	240	34	274
Haïti	29	0	13	0	0	0	0	42	26	68
Mexique	73	8	156	13	0	0	7	257	32	289
Pérou	33	0	25	3	0	1	0	62	5	67
Venezuela	35	0	37	1	0	0	0	73	10	83
Autres pays	61	2	247	3	8	2	3	326	27	353
Asie	2 311	353	486	150	14	0	20	3 334	817	4 151
<i>Dont</i>										
Chine (RPC)	615	30	155	65	0	0	2	867	311	1 178
Corée du Sud	35	22	23	5	2	0	0	87	32	119
Inde	241	246	157	43	12	0	0	699	254	953
Japon	91	26	36	4	0	0	7	164	105	269
Philippines	231	5	25	0	0	0	0	261	11	272
Thaïlande	26	2	8	8	0	0	6	50	25	75
Vietnam	130	13	25	12	0	0	1	181	24	205
Autres pays	942	9	57	13	0	0	4	1 025	55	1 080
Proche et Moyen-Orient	333	5	111	48	1	1	17	516	178	694
<i>Dont</i>										
Iran	31	1	8	17	0	0	0	57	106	163
Israël	5	0	10	1	0	0	17	33	8	41
Liban	155	1	46	25	1	0	0	228	34	262
Pakistan	114	1	19	3	0	0	0	137	8	145
Autres pays	28	2	28	2	0	1	0	61	22	83

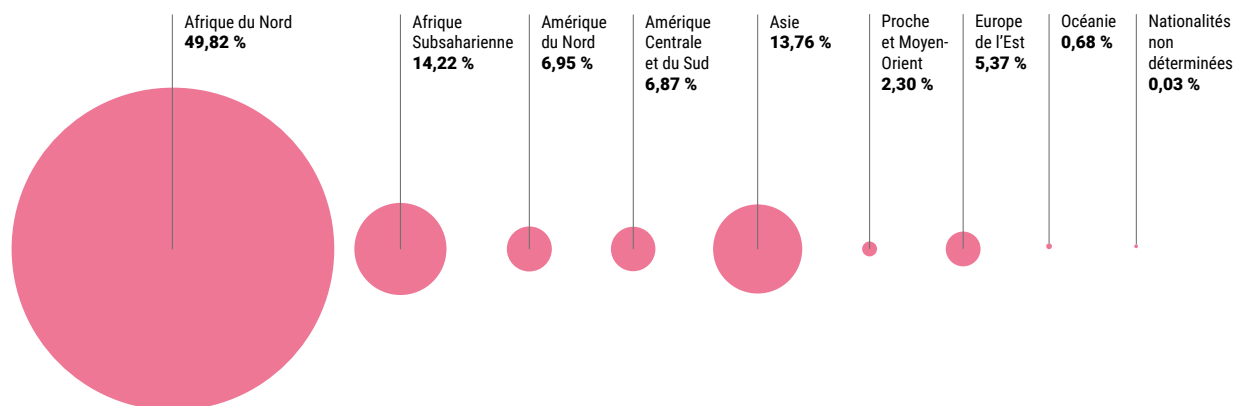
Source : Office Français de l'immigration et de l'intégration (OFII).

Répartition par continent et par pays en 2017 (suite et fin)

Continents / Pays		Salariés								Non Salariés	Total général
		Permanents	En mission	Temporaires	Scientifiques	Professions artistiques et culturelles	Autorisations provisoires de travail	Saisonniers	Total Salariés		
Europe de l'Est		696	37	387	26	5	3	259	1 413	208	1 621
<i>Dont</i>	Bosnie-Herzégovine	2	1	9	0	0	0	7	19	3	22
	Macédoine	8	0	3	0	0	0	4	15	1	16
	Moldavie	11	0	1	0	0	0	0	12	2	14
	Russie	174	10	173	14	0	1	13	385	37	422
	Serbie	31	1	50	3	0	1	11	97	12	109
	Turquie	231	24	36	6	0	0	217	514	47	561
	Ukraine	106	1	27	1	4	0	6	145	41	186
	Autres pays	133	0	88	2	1	1	1	226	65	291
Océanie		53	1	111	3	2	0	2	172	33	205
<i>Dont</i>	Australie	32	1	51	3	2	0	1	90	24	114
	Nouvelle-Zélande	13	0	35	0	0	0	1	49	8	57
	Autres pays	8	0	25	0	0	0	0	33	1	34
Nationalité indéterminée		8	0	0	0	0	0	0	8	0	8
Total général		13 778	643	5 395	398	36	18	7 213	27 481	2 693	30 174

Source : Office Français de l'immigration et de l'intégration (OFII).

Répartition par continent des travailleurs entrés en France en 2017



Répartition par continent et par catégorie de salariés

		2017	2016	2015	2014	2013	2012	2011	2010	2009	2008
Afrique du Nord	Total	15 033	15 444	14 460	13 721	12 248	12 338	12 685	12 024	11 910	13 124
	Salariés permanents et en mission	6 866	7 661	6 663	5 842	5 323	5 038	5 477	4 663	4 436	5 240
	Autorisations provisoires et autres catégories	1 053	717	661	495	617	857	885	1 031	778	1 156
	Saisonniers	6 772	6 386	6 329	6 237	5 758	5 975	5 939	5 890	6 696	6 728
	Total salariés	14 691	14 764	13 653	12 574	11 698	11 870	12 301	11 584	11 910	13 124
	Non salariés	342	680	807	1 147	550	468	384	440	NC	NC
Afrique Subsaharienne	Total	4 291	3 395	6 124	5 603	4 522	4 293	5 837	5 486	5 785	4 522
	Salariés permanents et en mission	2 854	2 547	4 383	4 261	3 850	3 582	5 207	4 718	5 322	3 843
	Autorisations provisoires et autres catégories	1 018	372	701	506	418	428	428	547	463	667
	Saisonniers	105	10	101	81	65	100	54	36	0	12
	Total salariés	3 977	2 929	5 185	4 848	4 333	4 110	5 689	5 301	5 785	4 522
	Non salariés	314	466	939	755	189	183	148	185	NC	NC
Amérique du Nord	Total	2 097	567	2 903	2 747	2 756	2 945	3 271	3 023	1 947	3 171
	Salariés permanents et en mission	308	203	975	886	903	1 036	964	967	655	1 140
	Autorisations provisoires et autres catégories	1 555	342	1 868	1 451	1 375	1 650	2 077	1 802	1 292	2 026
	Saisonniers	6	0	9	4	7	4	4	7	0	5
	Total salariés	1 869	545	2 852	2 341	2 285	2 690	3 045	2 776	1 947	3 171
	Non salariés	228	22	51	406	471	255	226	247	NC	NC
Amérique Centrale et du Sud	Total	2 074	1 515	2 615	2 498	2 326	2 156	2 394	2 351	1 454	2 306
	Salariés permanents et en mission	596	633	1 059	922	891	931	1 032	1 027	874	1 049
	Autorisations provisoires et autres catégories	873	838	1 360	710	727	853	1 069	1 022	580	1 189
	Saisonniers	32	4	41	14	36	106	32	46	0	68
	Total salariés	1 501	1 475	2 460	1 646	1 654	1 890	2 133	2 095	1 454	2 306
	Non salariés	573	40	155	852	672	266	261	256	NC	NC

NC: Non communiqué

 Soins de santé
maladies AT-MP

 Prestations
familiales

 Rentes, pensions,
allocations

 Assurance
chômage

 Législation
applicable

 Flux financiers
étranger → France

**Mouvements
migratoires**

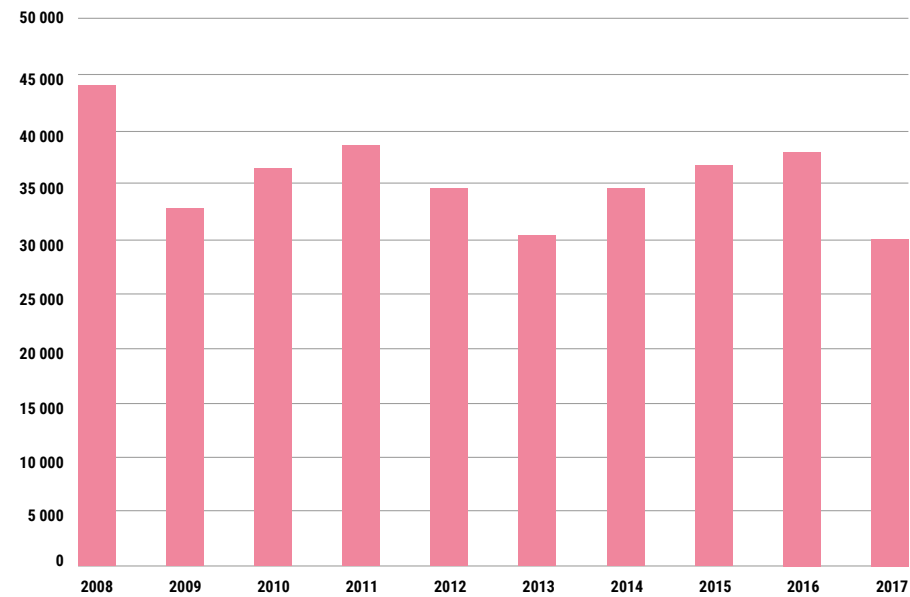
Répartition par continent et par catégorie de salariés (suite et fin)

		2017	2016	2015	2014	2013	2012	2011	2010	2009	2008
Asie	Total	4 151	4 419	6 753	6 052	5 212	4 787	5 051	5 097	3 663	4 892
	Salariés permanents et en mission	2 664	3 418	4 780	4 007	3 388	3 242	3 442	3 387	2 765	3 227
	Autorisations provisoires et autres catégories	650	862	1 635	484	515	879	940	1 116	898	1 657
	Saisonniers	20	7	27	18	21	11	22	18	0	8
	Total salariés	3 334	4 287	6 442	4 509	3 924	4 132	4 404	4 521	3 663	4 892
	Non salariés	817	132	311	1 543	1 288	655	647	576	NC	NC
Proche et Moyen-Orient	Total	694	1 006	1 046	987	1 100	1 016	998	960	794	1 164
	Salariés permanents et en mission	338	590	590	537	610	646	639	565	627	768
	Autorisations provisoires et autres catégories	161	323	352	129	204	258	243	270	167	395
	Saisonniers	17	3	3	6	5	1	0	0	0	1
	Total salariés	516	916	945	672	819	905	882	835	794	1 164
	Non salariés	178	90	101	315	281	111	116	125	NC	NC
Europe de l'Est	Total	1 621	2 113	2 732	2 663	2 175	6 874	8 289	7 446	6 405	14 676
	Salariés permanents et en mission	733	1 012	1 325	1 294	1 160	3 666	4 347	4 335	4 463	7 586
	Autorisations provisoires et autres catégories	421	524	756	461	443	1 694	1 897	1 540	1 103	2 272
	Saisonniers	259	201	191	197	164	1 332	1 909	1 428	839	4 818
	Total salariés	1 413	1 737	2 272	1 952	1 767	6 692	8 153	7 303	6 405	14 676
	Non salariés	208	376	460	711	408	182	136	143	NC	NC
Océanie	Total	205	171	292	331	254	335	333	298	180	346
	Salariés permanents et en mission	54	91	133	164	97	170	151	129	86	134
	Autorisations provisoires et autres catégories	116	76	149	100	101	135	156	144	94	208
	Saisonniers	2	2	4	1	1	2	2	3	0	4
	Total salariés	172	169	286	265	199	307	309	276	180	346
	Non salariés	33	2	6	66	55	28	24	22	NC	NC
Nationalités non déterminées		8	9 639	24	30	3	13	13	2	746	30
Total général		30 174	38 269	36 949	34 632	30 596	34 757	38 871	36 687	32 884	44 231

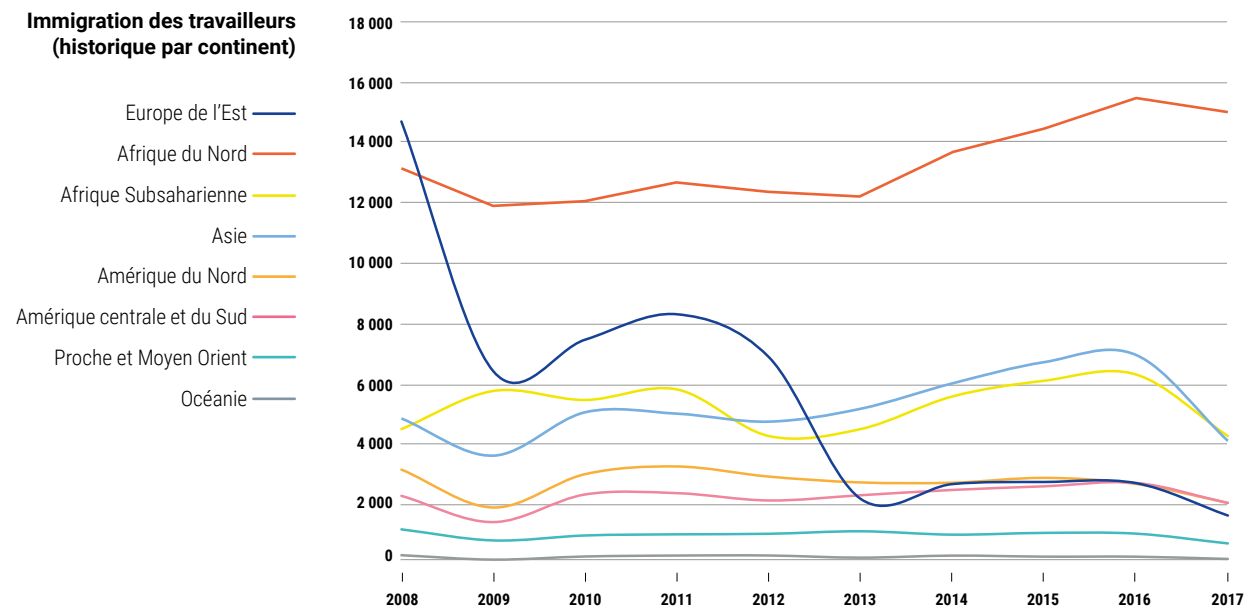
NC : Non communiqué

Source : Office Français de l'immigration et de l'intégration (OFII).

Évolution du nombre total de travailleurs entrés en France ces 10 dernières années



Immigration des travailleurs (historique par continent)



Soins de santé
maladies AT-MP

Prestations
familiales

Rentes, pensions,
allocations

Assurance
chômage

Législation
applicable

Flux financiers
étranger → France

**Mouvements
migratoires**

**Familles introduites en France ou régularisées au cours de l'année 2017
au titre du regroupement familial**

Continents / pays de nationalité		2008		2016		2017		% Évolution 2017/2008	
		Dossiers	Bénéficiaires	Dossiers	Bénéficiaires	Dossiers	Bénéficiaires	Dossiers	Bénéficiaires
Afrique du Nord		7 973	10 804	5 739	7 317	5 278	6 922	-33,80	-35,93
<i>Dont</i>	Algérie	3 946	5 079	2 371	2 879	1 991	2 470	-49,54	-51,37
	Libye			3	8	2	4	-	-
	Maroc	2 820	3 963	2 068	2 701	1 873	2 509	-33,58	-36,69
	Tunisie	1 207	1 762	1 297	1 729	1 412	1 939	16,98	10,05
Afrique		1 352	2 040	1 846	2 776	1 458	2 298	7,84	12,65
<i>Dont</i>	Bénin	32	52	45	81	25	43	-21,88	-17,31
	Cameroun	202	298	348	508	294	449	45,54	50,67
	Cap-Vert	22	32	25	34	30	40	36,36	25,00
	Congo	146	228	59	90	58	84	-60,27	-63,16
	Congo (Rép. Dém.)	55	90	121	200	67	110	21,82	22,22
	Côte d'Ivoire	178	246	346	468	175	248	-1,69	0,81
	Égypte	36	57	43	82	49	95	36,11	66,67
	Gabon	31	39	28	33	28	34	-9,68	-12,82
	Guinée (Rép. de)	20	24	66	116	35	49	75,00	104,17
	Madagascar	93	134	73	95	55	79	-40,86	-41,04
	Mali	70	116	194	314	168	286	140,00	146,55
	Maurice (île)	31	41	18	23	14	19	-54,84	-53,66
	Mauritanie	20	36	30	47	30	53	50,00	47,22
	Niger	11	15	4	5	5	8	-54,55	-46,67
	Sénégal	227	345	233	364	233	387	2,64	12,17
	Togo	49	78	37	51	29	43	-40,82	-44,87
	Autres pays	129	209	176	265	163	271	26,36	29,67
Amérique du Nord		11	20	14	22	6	12	-45,45	-40,00
<i>Dont</i>	Canada	6	10	5	12	4	10	-33,33	0,00
	États Unis	5	10	9	10	2	2	-60,00	-80,00

Source : O.F.I.I. - Office Français de l'Immigration et de l'Intégration.

Familles introduites en France ou régularisées au cours de l'année 2017
au titre du regroupement familial (suite)

Continents / pays de nationalité		2008		2016		2017		% Évolution 2017/2008	
		Dossiers	Bénéficiaires	Dossiers	Bénéficiaires	Dossiers	Bénéficiaires	Dossiers	Bénéficiaires
Amérique Centrale et du Sud		205	303	210	299	149	211	-27,32	-30,36
<i>Dont</i>	Argentine	3	5	2	3			-100,00	-100,00
	Brésil	57	81	26	32	14	17	-75,44	-79,01
	Chili	7	9	1	1	2	2	-71,43	-77,78
	Colombie	28	32	15	17	1	1	-96,43	-96,88
	Haïti	40	77	119	184	97	151	142,50	96,10
	Mexique	4	5	3	3	4	5	0,00	0,00
	Pérou	8	10	3	4	2	2	-75,00	-80,00
	Venezuela	2	2	5	6	4	6	100,00	200,00
	Autres pays	56	82	36	49	25	27	-55,36	-67,07
Asie		552	700	719	932	723	912	30,98	30,29
<i>Dont</i>	Chine (RPC)	191	213	257	296	237	294	24,08	38,03
	Corée du Sud	14	20	16	18	6	7	-57,14	-65,00
	Inde	40	57	67	98	54	73	35,00	28,07
	Japon	15	17	16	21	16	19	6,67	11,76
	Philippines	39	52	49	66	40	56	2,56	7,69
	Thaïlande	50	65	42	52	27	31	-46,00	-52,31
	Vietnam	68	100	71	92	52	68	-23,53	-32,00
	Autres pays	135	176	201	289	291	364	115,56	106,82
Proche et Moyen-Orient		208	352	117	224	114	211	-45,19	-40,06
<i>Dont</i>	Iran	10	13	12	14	9	9	-10,00	-30,77
	Israël	1	1	2	3			-100,00	-100,00
	Liban	69	101	28	51	19	29	-72,46	-71,29
	Pakistan	86	174	53	120	66	137	-23,26	-21,26
	Autres pays	42	63	22	36	20	36	-52,38	-42,86

Source: O.F.I.I. - Office Français de l'Immigration et de l'Intégration.

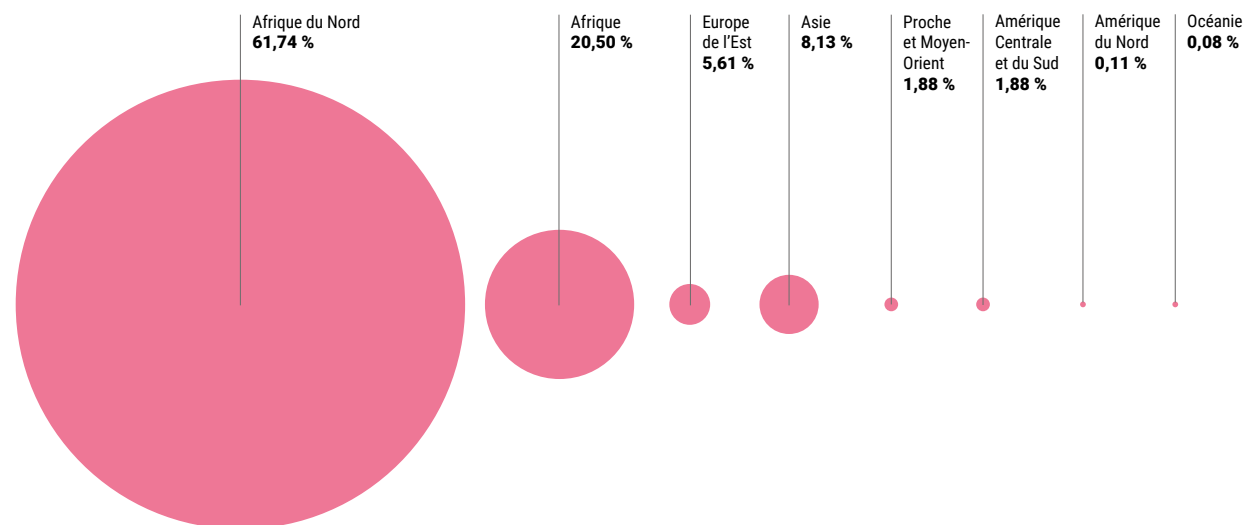
Immigration familiale

Familles introduites en France ou régularisées au cours de l'année 2017 au titre du regroupement familial (suite et fin)

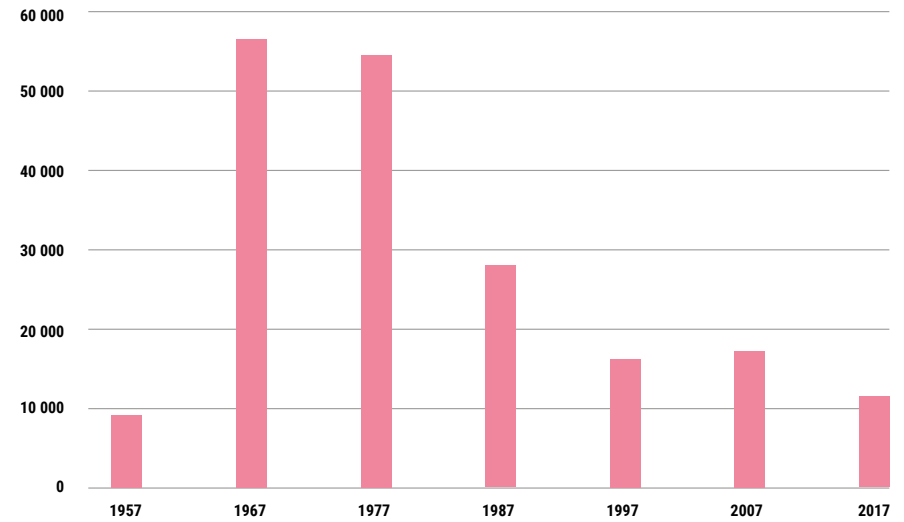
Continents / pays de nationalité		2008		2016		2017		% Évolution 2017/2008	
		Dossiers	Bénéficiaires	Dossiers	Bénéficiaires	Dossiers	Bénéficiaires	Dossiers	Bénéficiaires
Europe de l'Est		1 427	2 400	529	723	490	629	-65,66	-73,79
<i>Dont</i>	Bosnie-Herzégovine	25	31	18	26	13	13	-48,00	-58,06
	Bulgarie	0	0	0	0	0	0	-	-
	Croatie	7	10	0	0	0	0	-100,00	-100,00
	Macédoine	23	37	6	8	3	6	-86,96	-83,78
	Moldavie	16	22	1	1	1	2	-93,75	-90,91
	Roumanie	1	1	0	0	0	0	-100,00	-100,00
	Russie	56	78	25	29	15	24	-73,21	-69,23
	Serbie	81	111	35	48	24	34	-70,37	-69,37
	Turquie	1 131	1 993	317	430	302	384	-73,30	-80,73
	Ukraine	31	42	17	20	23	27	-25,81	-35,71
Autres pays	56	75	110	161	109	139	94,64	85,33	
Océanie		0	0	4	7	3	9	-	-
<i>Dont</i>	Australie	0	0	2	3	0	0	-	-
	Nouvelle-Zélande	0	0	0	0	0	0	-	-
	Autres pays	0	0	2	4	3	9	-	-
Nationalité indéterminée		4	7	0	0	7	7	75,00	0,00
Total général		11 732	16 626	9 178	12 300	8 228	11 211	-29,87	-32,57

Source: O.F.I.I. - Office Français de l'Immigration et de l'Intégration.

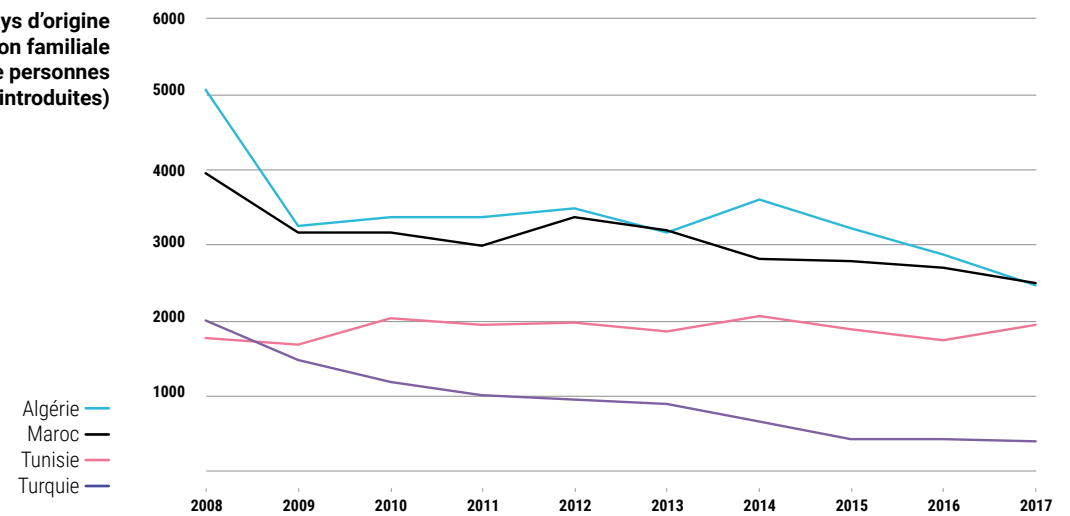
Répartition par continent, en 2017, de l'immigration familiale en France



Immigration familiale depuis 60 ans (nombre de personnes introduites)



Principaux pays d'origine de l'immigration familiale (nombre de personnes introduites)



- Soins de santé maladies AT-MP
- Prestations familiales
- Rentes, pensions, allocations
- Assurance chômage
- Législation applicable
- Flux financiers étranger → France
- Mouvements migratoires**

REGISTRE DES FRANÇAIS ÉTABLIS HORS DE FRANCE

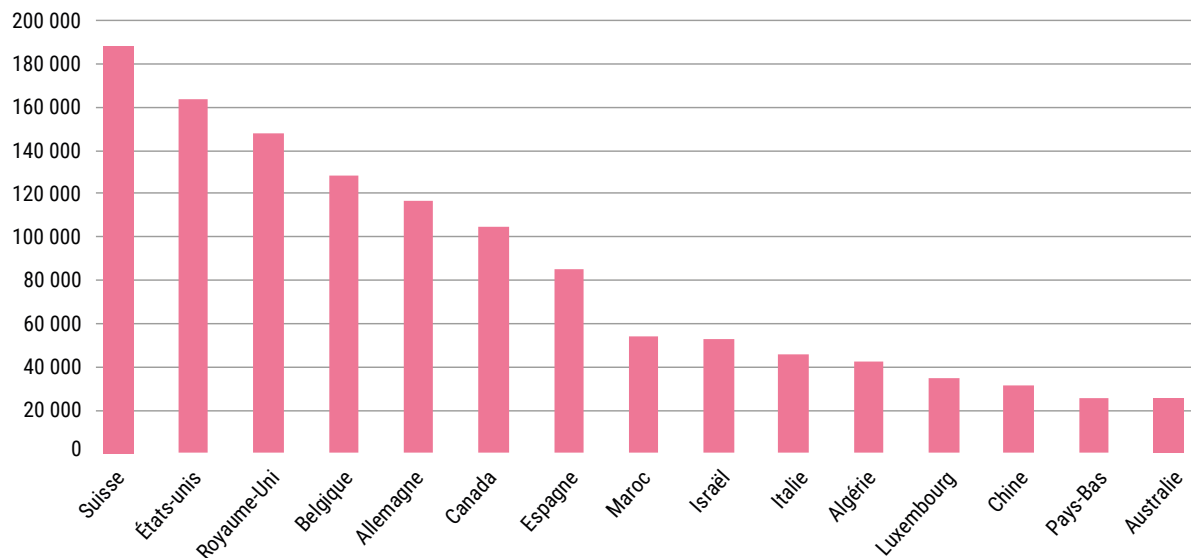
La population française établie hors de France inscrite au 31/12/2017 a augmenté de 39 331 personnes et s'élève à 1 821 519, soit une augmentation de 2,21 % par rapport à 2016.

Au vu de la tendance observée les années précédentes par nos ambassades et consulats, la population française établie hors de France a augmenté de 27,7 % en 10 ans, avec une évolution annuelle moyenne stabilisée autour des 2,75 %.

L'inscription au Registre mondial des Français établis hors de France est une démarche administrative facultative mais fortement encouragée pour tous nos ressortissants à l'étranger.

La population globale française à l'étranger est estimée à 3,5 millions de personnes.

Les 15 pays où la présence française est la plus forte en 2017



En 2017, ces 15 pays représentent 68,2 % de la population française à l'étranger. Ce classement est exactement identique à celui de l'année dernière.

Registre des Français établis hors de France

Continents/Pays	2008	2016		2017		Variation en nombre 2017/2016	Taux d'évolution (en %)		
		Effectifs	Structure	Effectifs	Structure		2017/2016	Annuel moyen 2017/2008	Sur 10 ans
Europe occidentale	698 644	843 597	47,33	864 991	47,49	+ 21 394	2,54	2,40	23,81
<i>dont</i>									
Allemagne	106 842	118 331	6,64	116 388	6,39	- 1 943	-1,64	0,96	8,93
Andorre	3 885	3 114	0,17	2 888	0,16	- 226	-7,26	-3,24	-25,66
Autriche	7 168	9 215	0,52	9 666	0,53	+ 451	4,89	3,38	34,85
Belgique	90 588	124 978	7,01	127 558	7,00	+ 2 580	2,06	3,88	40,81
Chypre	1 291	1 409	0,08	1 418	0,08	+ 9	0,64	1,05	9,84
Danemark	4 258	5 695	0,32	5 773	0,32	+ 78	1,37	3,44	35,58
Espagne	82 050	84 730	4,75	85 121	4,67	+ 391	0,46	0,41	3,74
Finlande	2 353	3 059	0,17	3 157	0,17	+ 98	3,20	3,32	34,17
Grèce	10 154	10 086	0,57	10 072	0,55	- 14	-0,14	-0,09	-0,81
Irlande	8 448	10 161	0,57	10 723	0,59	+ 562	5,53	2,68	26,93
Islande	292	515	0,03	589	0,03	+ 74	14,37	8,11	101,71
Italie	46 224	44 112	2,48	43 877	2,41	- 235	-0,53	-0,58	-5,08
Luxembourg	24 809	34 839	1,95	35 872	1,97	+ 1 033	2,97	4,18	44,59
Malte	326	966	0,05	1 128	0,06	+ 162	16,77	14,79	246,01
Monaco	8 848	7 697	0,43	7 728	0,42	+ 31	0,40	-1,49	-12,66
Norvège	4 602	5 191	0,29	5 576	0,31	+ 385	7,42	2,16	21,16
Pays-Bas	21 282	25 685	1,44	26 131	1,43	+ 446	1,74	2,31	22,78
Portugal	13 864	16 488	0,93	17 432	0,96	+ 944	5,73	2,58	25,74
Royaume-Uni	112 660	140 224	7,87	147 506	8,10	+ 7 282	5,19	3,04	30,93
Suède	4 859	7 654	0,43	8 261	0,45	+ 607	7,93	6,07	70,01
Suisse	138 349	179 597	10,08	187 232	10,28	+ 7 635	4,25	3,42	35,33
Turquie	5 443	9 851	0,55	10 895	0,60	+ 1 044	10,60	8,02	100,17
Autres pays	49	0	0,00	0	0,00	+ 0	-	-100,00	-100,00

Source: Ministère de l'Europe et des Affaires étrangères, 2017.

Registre des Français établis hors de France (suite)

Continents/Pays	2008	2016		2017		Variation en nombre	Taux d'évolution (en %)		
		Effectifs	Structure	Effectifs	Structure	2017/2016	2017/2016	Annuel moyen	Sur 10 ans
								2017/2008	
Europe de l'Est	25 808	33 419	1,88	34 258	1,88	+ 839	2,51	3,20	32,74
<i>dont</i>									
Bosnie-Herzégovine	243	393	0,02	388	0,02	- 5	-1,27	5,34	59,67
Bulgarie	801	1 412	0,08	1 463	0,08	+ 51	3,61	6,92	82,65
Croatie	900	1 021	0,06	1 040	0,06	+ 19	1,86	1,62	15,56
Estonie	138	278	0,02	287	0,02	+ 9	3,24	8,48	107,97
Hongrie	2 133	2 564	0,14	2 644	0,15	+ 80	3,12	2,41	23,96
Lettonie	190	269	0,02	282	0,02	+ 13	4,83	4,49	48,42
Lituanie	289	431	0,02	455	0,02	+ 24	5,57	5,17	57,44
Macédoine	322	251	0,01	268	0,01	+ 17	6,77	-2,02	-16,77
Pologne	5 061	6 195	0,35	6 436	0,35	+ 241	3,89	2,71	27,17
République Tchèque	2 501	4 453	0,25	4 707	0,26	+ 254	5,70	7,28	88,20
Roumanie	2 483	3 945	0,22	4 149	0,23	+ 204	5,17	5,87	67,10
Russie	5 139	5 463	0,31	5 264	0,29	- 199	-3,64	0,27	2,43
Serbie	1 354	1 620	0,09	1 735	0,10	+ 115	7,10	2,79	28,14
Slovaquie	1 049	967	0,05	1 030	0,06	+ 63	6,51	-0,20	-1,81
Slovénie	638	735	0,04	740	0,04	+ 5	0,68	1,66	15,99
Ukraine	850	887	0,05	859	0,05	- 28	-3,16	0,12	1,06
Autres pays	1 717	2 535	0,14	2 511	0,14	- 24	-0,95	4,31	46,24
Amérique du Nord	185 151	259 390	14,55	267 666	14,69	+ 8 276	3,19	4,18	44,57
<i>dont</i>									
Canada	68 075	101 541	5,70	103 967	5,71	+ 2 426	2,39	4,82	52,72
États-Unis	117 076	157 849	8,86	163 699	8,99	+ 5 850	3,71	3,79	39,82

Source: Ministère de l'Europe et des Affaires étrangères, 2017.

Registre des Français établis hors de France (suite)

Continents/Pays	2008	2016		2017		Variation en nombre 2017/2016	Taux d'évolution (en %)			
		Effectifs	Structure	Effectifs	Structure		2017/2016	Annuel moyen 2017/2008	Sur 10 ans	
						Amérique Centrale et du Sud				87348
<i>dont</i>										
Argentine	15225	12327	0,69	12496	0,69	+ 169	1,37	-2,17	-17,92	
Brésil	17773	20944	1,18	19942	1,09	- 1 002	-4,78	1,29	12,20	
Chili	9763	11 652	0,65	12252	0,67	+ 600	5,15	2,56	25,49	
Colombie	3701	5647	0,32	5799	0,32	+ 152	2,69	5,12	56,69	
Mexique	15378	18235	1,02	18745	1,03	+ 510	2,80	2,22	21,89	
Pérou	3063	3921	0,22	3945	0,22	+ 24	0,61	2,85	28,80	
République Dominicaine	2856	4023	0,23	3850	0,21	- 173	-4,30	3,37	34,80	
Uruguay	2642	2928	0,16	3011	0,17	+ 83	2,83	1,46	13,97	
Venezuela	4830	4231	0,24	4081	0,22	- 150	-3,55	-1,85	-15,51	
Autres pays	12117	17 176	0,96	17732	0,97	+ 556	3,24	4,32	46,34	
Afrique du Nord	90118	116 056	6,51	119 271	6,55	+ 3 215	2,77	3,16	32,35	
<i>dont</i>										
Algérie	34718	40717	2,28	41 780	2,29	+ 1 063	2,61	2,08	20,34	
Maroc	36818	52728	2,96	54 043	2,97	+ 1 315	2,49	4,36	46,78	
Tunisie	17980	22438	1,26	23 324	1,28	+ 886	3,95	2,93	29,72	
Autres pays	602	173	0,01	124	0,01	- 49	-28,32	-16,10	-79,40	
Afrique francophone	107150	126 089	7,07	125 934	6,91	- 155	-0,12	1,81	17,53	
<i>dont</i>										
Bénin	3332	3797	0,21	3 687	0,20	- 110	-2,90	1,13	10,65	
Cameroun	5567	6404	0,36	6 331	0,35	- 73	-1,14	1,44	13,72	
Congo	3910	6921	0,39	6 630	0,36	- 291	-4,20	6,04	69,57	
Côte d'Ivoire	11248	17 034	0,96	17 776	0,98	+ 742	4,36	5,22	58,04	
Djibouti	4691	4305	0,24	4 012	0,22	- 293	-6,81	-1,72	-14,47	
Gabon	10402	10 600	0,59	9 795	0,54	- 805	-7,59	-0,67	-5,84	
Île Maurice	8270	11 367	0,64	11 778	0,65	+ 411	3,62	4,01	42,42	
Madagascar	19821	18 012	1,01	17 622	0,97	- 390	-2,17	-1,30	-11,09	
Mali	4559	8 056	0,45	8 577	0,47	+ 521	6,47	7,27	88,13	
Mauritanie	1896	1 713	0,10	1 703	0,09	- 10	-0,58	-1,19	-10,18	
Niger	1472	1 428	0,08	1 502	0,08	+ 74	5,18	0,22	2,04	
Sénégal	16882	20 299	1,14	20 374	1,12	+ 75	0,37	2,11	20,68	
Togo	2833	2 588	0,15	2 573	0,14	- 15	-0,58	-1,06	-9,18	
Autres pays	12267	13 565	0,76	13 574	0,75	+ 9	0,07	1,13	10,65	

Source: Ministère des Affaires étrangères, 2017.

Soins de santé
maladies AT-MP

Prestations
familiales

Rentes; pensions,
allocations

Assurance
chômage

Législation
applicable

Flux financiers
étranger → France

Mouvements
migratoires

Registre des Français établis hors de France (suite et fin)

Continents/Pays	2008	2016		2017		Variation en nombre	Taux d'évolution (en %)		
		Effectifs	Structure	Effectifs	Structure	2017/2016	2017/2016	Annuel moyen	Sur 10 ans
								2017/2008	
Afrique non francophone	16 602	19 353	1,09	19 289	1,06	- 64	-0,33	1,68	16,18
<i>dont</i>									
Afrique du sud	6 987	7 921	0,44	8 109	0,45	+ 188	2,37	1,67	16,06
Angola	1 710	1 766	0,10	1 617	0,09	- 149	-8,44	-0,62	-5,44
Cap-Vert	310	339	0,02	278	0,02	- 61	-17,99	-1,20	-10,32
Kenya	1 056	1 657	0,09	1 814	0,10	+ 157	9,47	6,20	71,78
Nigeria	1 666	1 594	0,09	1 485	0,08	- 109	-6,84	-1,27	-10,86
Autres pays	4 873	6 076	0,34	5 986	0,33	- 90	-1,48	2,31	22,84
Proche et Moyen-Orient	121 558	140 386	7,88	143 313	7,87	+ 2 927	2,08	1,85	17,90
<i>dont</i>									
Arabie Saoudite	3 909	6 143	0,34	6 173	0,34	+ 30	0,49	5,21	57,92
Égypte	5 579	6 030	0,34	6 034	0,33	+ 4	0,07	0,87	8,16
Émirats arabes unis	9 858	22 502	1,26	22 822	1,25	+ 320	1,42	9,78	131,51
Israël	56 585	50 640	2,84	52 982	2,91	+ 2 342	4,62	-0,73	-6,37
Jérusalem	17 099	20 496	1,15	19 348	1,06	- 1 148	-5,60	1,38	13,15
Liban	18 225	23 046	1,29	24 181	1,33	+ 1 135	4,92	3,19	32,68
Autres pays	10 303	11 529	0,65	11 773	0,65	+ 244	2,12	1,49	14,27
Asie - Océanie	94 035	142 814	8,01	144 944	7,96	+ 2 130	1,49	4,92	54,14
<i>dont</i>									
Australie	15 291	25 267	1,42	25 348	1,39	+ 81	0,32	5,78	65,77
Cambodge	3 053	4 880	0,27	4 994	0,27	+ 114	2,34	5,62	63,58
Chine	22 231	31 252	1,75	30 824	1,69	- 428	-1,37	3,70	38,65
Corée du sud	1 715	3 077	0,17	3 067	0,17	- 10	-0,32	6,67	78,83
Inde	8 669	9 571	0,54	9 303	0,51	- 268	-2,80	0,79	7,31
Indonésie	2 501	4 395	0,25	4 471	0,25	+ 76	1,73	6,67	78,77
Japon	7 942	9 722	0,55	10 252	0,56	+ 530	5,45	2,88	29,09
Nouvelle-Zélande	3 188	4 685	0,26	5 218	0,29	+ 533	11,38	5,63	63,68
Philippines	1 743	3 034	0,17	3 136	0,17	+ 102	3,36	6,74	79,92
Singapour	6 169	13 952	0,78	14 576	0,80	+ 624	4,47	10,03	136,28
Thaïlande	8 230	12 544	0,70	12 974	0,71	+ 430	3,43	5,19	57,64
Vietnam	8 391	12 783	0,72	12 949	0,71	+ 166	1,30	4,94	54,32
Autres pays	4 912	7 652	0,43	7 832	0,43	+ 180	2,35	5,32	59,45
Population inscrite totale	1 426 414	1 782 188	100,00	1 821 519	100,00	+ 39 331	2,21	2,75	27,70

Source: Ministère des Affaires étrangères, 2017.

En 2017, le volume de la population française établie à l'étranger s'est accru de 39 331 inscrits au registre, mais de manière non uniforme selon les régions géographiques :

1. Les régions dans lesquelles la population expatriée est en pleine expansion :

Taux d'évolution annuel moyen de la région (sur 10 ans) supérieur à 3,5 % :

Amérique du Nord : + 4,18 %
 - Taux le + élevé : + 4,82 % (Canada)
 - Taux le + faible : + 3,79 % (États-Unis)

Asie - Océanie : + 4,92 %
 - Taux le + élevé : + 10,03 % (Singapour)
 - Taux le + faible : - 0,79 % (Inde)

2. Les régions dans lesquelles la progression est régulière mais modérée :

Taux d'évolution annuel moyen de la région (sur 10 ans) entre 2 et 3,5 % :

Europe de l'Est : + 3,20 %
 - Taux le + élevé : + 8,48 % (Estonie)
 - Taux le + faible : - 2,02 % (Macédoine)

Afrique du Nord : + 3,16 %
 - Taux le + élevé : + 4,36 % (Maroc)
 - Taux le + faible : - 16,10 % (Autres pays)

Europe occidentale : + 2,40 %
 - Taux le + élevé : + 14,79 % (Malte)
 - Taux le + faible : - 3,24 % (Andorre)

3. Les régions dans lesquelles l'expansion de la communauté française ralentit

Taux d'évolution annuel moyen de la région (sur 10 ans) inférieur à 2 % :

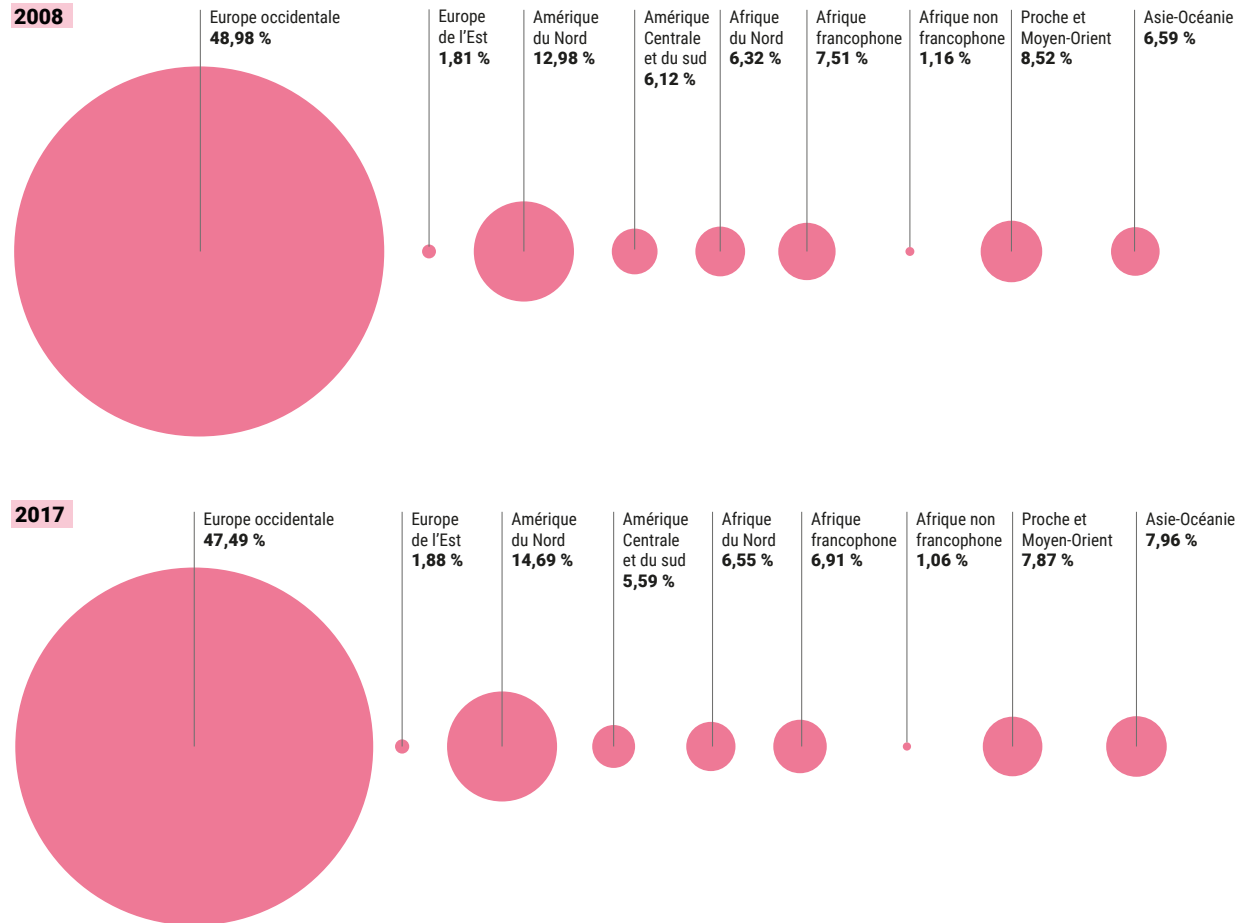
Amérique Centrale et du Sud : + 1,72 %
 - Taux le + élevé : + 5,12 % (Colombie)
 - Taux le + faible : - 2,17 % (Argentine)

Afrique Francophone : + 1,81 %
 - Taux le + élevé : + 7,27 % (Mali)
 - Taux le + faible : - 1,72 % (Djibouti)

Afrique non francophone : + 1,68 %
 - Taux le + élevé : + 6,20 % (Kenya)
 - Taux le + faible : - 1,27 % (Nigeria)

Proche/Moyen-Orient : + 1,85 %
 - Taux le + élevé : + 9,78 % (Émirats arabes unis)
 - Taux le + faible : - 0,73 % (Israël)

Répartition des Français selon les régions



Soins de santé
maladies AT-MP

Prestations
familiales

Rentes, pensions,
allocations

Assurance
chômage

Législation
applicable

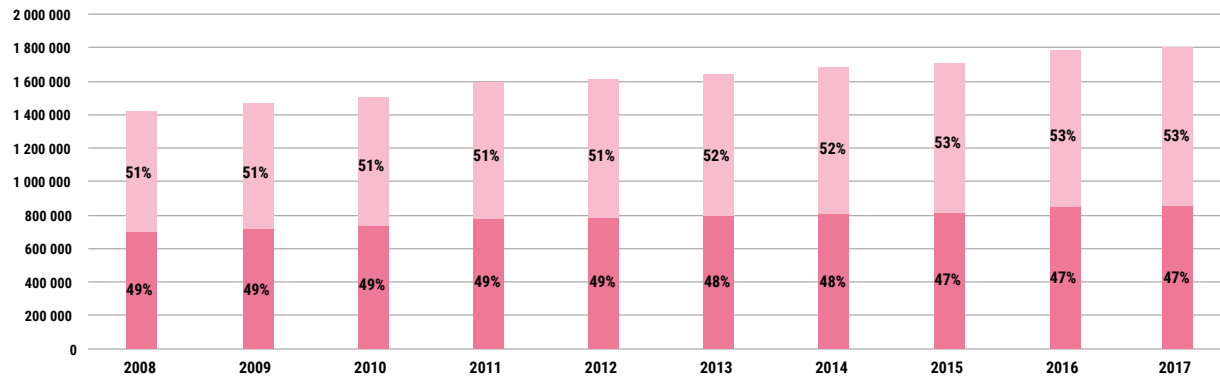
Flux financiers
étranger → France

**Mouvements
migratoires**

**Évolution depuis 2008
du nombre de Français
à l'étranger**

Europe occidentale

Reste du monde



Par continent

Europe occidentale

Amérique du Nord

Proche et Moyen-Orient

Asie - Océanie

Afrique francophone

Afrique du Nord

Amérique centrale et du sud

Europe de l'est

Afrique non francophone

Nombre de français

