



PARTIE 4

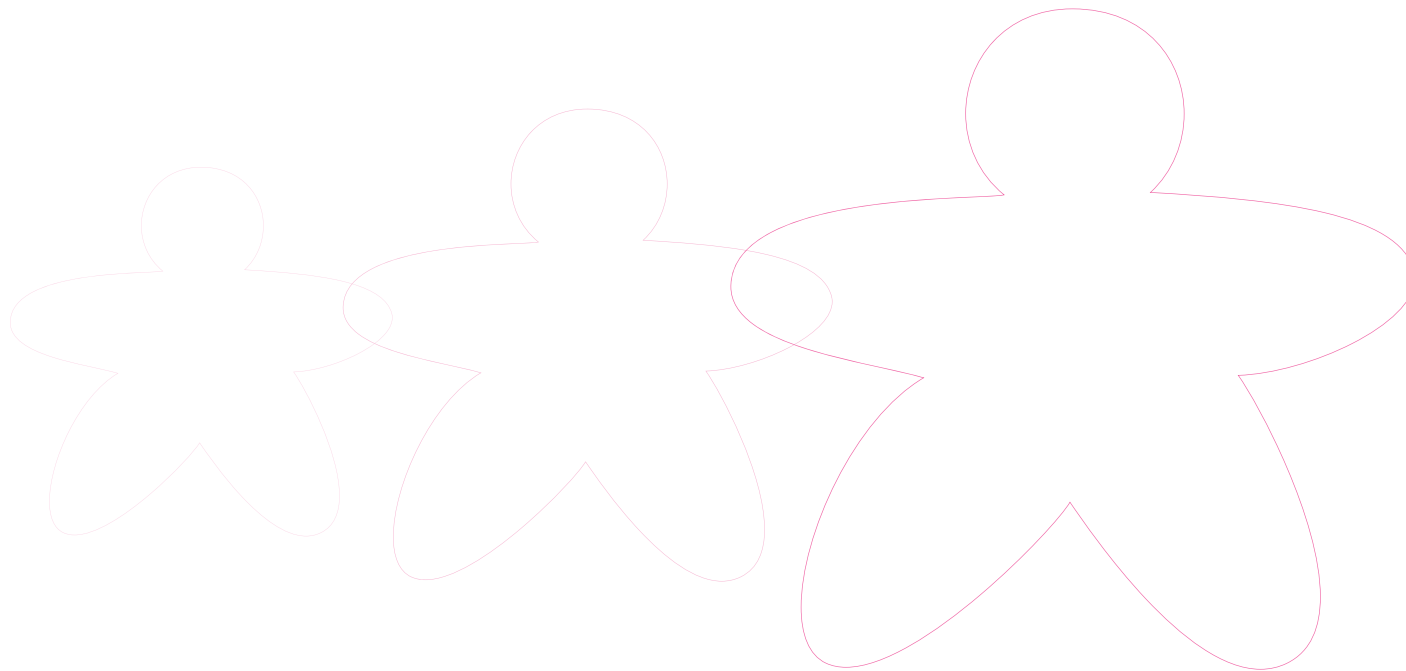
ASSURANCE CHOMAGE



ASSURANCE CHÔMAGE

■ RÈGLEMENTS EUROPÉENS

→ Prestations de chômage versées selon le statut au regard des règlements européens 127 à 128



RÈGLEMENTS EUROPÉENS



ASSURANCE CHOMAGE : Prestations brutes versées en 2012 selon le statut au regard des règlements européens

► CHÔMEURS INDEMNISÉS EXPORTANT EN FRANCE LEURS ALLOCATIONS SUR LA BASE DE L'ARTICLE 69 DU RÈGLEMENT CEE 1408/71

Il s'agit de remboursements effectués en 2012 pour des prestations versées dans le cadre de l'article 69 du règlement (CEE) 1408/71 (avant le 1^{er} avril 2012 pour la Suisse et 1^{er} juin 2012 pour l'Islande, la Norvège et le Liechtenstein) à des travailleurs qui ont été autorisés par leur institution d'affiliation à venir chercher du travail en France.

Ces prestations ont été servies par Pôle Emploi pour le compte de l'institution étrangère.

ÉTATS COMPÉTENTS	NOMBRE DE BÉNÉFICIAIRES	NOMBRE DE JOURS INDEMNISÉS	MONTANT TOTAL DES PRESTATIONS VERSÉES EN EUROS
ISLANDE	3	76	1 919
NORVÈGE	6	241	15 544
SUISSE	47	2 901	284 345
TOTAL 2012	56	3 218	301 808
TOTAL 2011	106	6 827	587 756
% ÉVOLUTION	-47,17	-52,86	-48,65

► TRAVAILLEURS MIGRANTS DES PAYS UE-EEE-SUISSE

Il s'agit des prestations versées à des travailleurs en provenance des Etats de l'UE-EEE-Suisse dans le cadre de l'article 61 du règlement européen (CE) n°883/04 et 987/09 (totalisation des périodes d'assurance). En effet, ces travailleurs bénéficient de prestations chômage en France car les périodes d'assurance accomplies dans un autre Etat ont été prises en compte.

ÉTATS COMPÉTENTS	NOMBRE DE BÉNÉFICIAIRES	NOMBRE DE JOURS INDEMNISÉS	MONTANT TOTAL DES PRESTATIONS VERSÉES EN EUROS
ALLEMAGNE	1	366	16 562
BELGIQUE	3	552	21 016
CHYPRE	1	305	25 319
ESPAGNE	2	628	36 350
FINLANDE	2	8	570
IRLANDE	nc	79	4 501
LETTONIE	1	126	4 135
LUXEMBOURG	nc	201	7 613
MALTE	1	366	9 540
PAYS-BAS	4	1 134	52 931
PORTUGAL	1	247	6 637
ROUMANIE	1	366	6 793
ROYAUME-UNI	2	417	67 196
SUÈDE	2	369	27 252
TOTAL 2012	21	5 164	286 415
TOTAL 2011	42	9 721	543 505
% ÉVOLUTION	-50,00	-46,88	-47,30

nc : non communiqué



► **FRONTALIERS DES PAYS UE-EEE-SUISSE**

Il s'agit de personnes qui, au cours de leur dernier emploi, travaillaient dans l'un des pays cités ci-dessous et résidaient en France, et qui sont indemnisées par Pôle Emploi conformément à l'article 65 du règlement 883/04.



ÉTATS COMPÉTENTS	NOMBRE DE BÉNÉFICIAIRES	NOMBRE DE JOURS INDEMNISÉS	MONTANT TOTAL DES PRESTATIONS VERSÉES EN EUROS
ALLEMAGNE	7 373	1 530 751	78 183 340
AUTRICHE	7	1 232	64 434
BELGIQUE	7 690	1 269 768	52 056 194
ESPAGNE	591	111 150	4 386 500
ISLANDE ⁽¹⁾	1	144	11 759
LIECHTENSTEIN ⁽¹⁾	3	914	48 192
LITUANIE	6	649	28 024
LUXEMBOURG	10 779	1 792 548	86 525 411
MALTE	2	396	11 172
NORVÈGE ⁽¹⁾	3	716	27 418
SUISSE ⁽¹⁾	26 563	4 761 916	370 190 622
TOTAL 2012	53 018	9 470 184	591 533 066
TOTAL 2011	49 961	8 811 660	516 253 153
% ÉVOLUTION	6,12	7,47	14,58

(1) Application du règlement CEE 1408/71 (article 71) pour les chômeurs qui travaillaient dans l'un de ces états et se sont inscrits comme demandeurs d'emploi en France avant le 1^{er} juin 2012 ou avant le 1^{er} avril 2012 pour la Suisse.

Source: Unédic

