

5^{ème} partie



■ LES MOUVEMENTS MIGRATOIRES



Tableau n° 2006/94

REPARTITION par NATIONALITE des TRAVAILLEURS entrés en France au cours de l'année 2006

Source : A.N.A.E.M.

Immigration de travailleurs permanents
par nationalité -2006-

	NATIONALITÉ	TRAVAILLEURS
	Algérie	721
	Bénin	73
	Bosnie-Herzégovine	12
	Cameroun	167
	Canada	275
	Chili	18
	Congo	44
	Côte d'Ivoire	133
	Croatie	12
	Etats-Unis	464
	Gabon	49
Pays avec lesquels la France a signé un accord de sécurité sociale	Hongrie	94
	Israël	25
	Macédoine	10
	Madagascar	154
	Mali	48
	Maroc	1 313
	Mauritanie	24
	Niger	19
	Pologne	1 048
	Roumanie	336
	Sénégal	227
	Slovaquie	78
	Slovénie	7
	Serbie et Monténégro	71
	Tchèque (Rép.)	61
	Togo	50
	Tunisie	559
Turquie	431	
Autres	Australie	67
	Brésil	248
	Bulgarie	96
	Cambodge	61
	Chine (R.P.C.)	577
	Colombie	57
	Corée du Sud	63
	Inde	220
	Japon	392
	Liban	393
	Maurice (île)	61
	Mexique	61
	Russie	162
	Ukraine	67
Vietnam	94	
Autres Nationalités	855	
Total général	9 997	

Immigration des travailleurs bénéficiaires
d'une autorisation provisoire de travail -2006-

	NATIONALITÉ	TRAVAILLEURS
	Algérie	411
	Bénin	21
	Bosnie-Herzégovine	12
	Cameroun	67
	Canada	537
	Chili	105
	Congo	22
	Côte d'Ivoire	58
	Croatie	65
	Etats-Unis	2 004
Pays avec lesquels la France a signé un accord de sécurité sociale	Gabon	28
	Hongrie	49
	Israël	44
	Madagascar	42
	Mali	21
	Maroc	403
	Mauritanie	3
	Philippines	19
	Pologne	769
	Roumanie	515
	Sénégal	95
	Slovaquie	87
	Slovénie	15
	Tchèque (Rép.)	48
	Togo	34
	Tunisie	242
	Turquie	96
Autres	Bulgarie	85
	Chine (R.P.C.)	629
	Corée du Sud	167
	Inde	484
	Russie	295
Ukraine	111	
Autres Nationalités	3 094	
Total général	10 677	

Immigration de travailleurs
saisonniers par nationalité -2006-

NATIONALITÉ	TRAVAILLEURS
Maroc	6 169
Pologne	9 943
Tunisie	713
Turquie	98
Yougoslavie (Rép. Féd.)	44
Autres nationalités	237
Total général	17 204

Tableau n° 2006/95

IMMIGRATION FAMILIALE

(Familles introduites en France ou régularisées au cours de l'année 2006 au titre du regroupement familial)

Source : A.N.A.E.M.

NATIONALITÉ	2005		2006		VARIATION EN %	
	FAMILLES	PERSONNES	FAMILLES	PERSONNES	FAMILLES	PERSONNES
Algérie	3 357	4 667	1 994	2 829	-40,60	-39,38
Bénin	31	42	33	52	6,45	23,81
Bosnie-Herzégovine	22	28	14	19	-36,36	-32,14
Cameroun	253	394	316	486	24,90	23,35
Canada	88	178	49	105	-44,32	-41,01
Cap-Vert	35	56	35	44	0,00	-21,43
Congo	144	219	104	146	-27,78	-33,33
Côte d'Ivoire	100	145	102	144	2,00	-0,69
Croatie	10	20	4	5	-60,00	-75,00
Etats-Unis	238	508	113	209	-52,52	-58,86
Gabon	36	58	42	62	16,67	6,90
Israël	8	14	4	6	-50,00	-57,14
Macédoine	22	28	43	56	95,45	100,00
Madagascar	118	177	117	162	-0,85	-8,47
Mali	173	296	115	207	-33,53	-30,07
Maroc	3 986	6 474	3 520	5 338	-11,69	-17,55
Mauritanie	14	19	13	16	-7,14	-15,79
Niger	10	16	5	8	-50,00	-50,00
Philippines	31	46	42	48	35,48	4,35
Pologne	2	4	0	0	-100,00	-100,00
République Tchèque	1	2	0	0	-100,00	-100,00
Roumanie	160	210	157	220	-1,88	4,76
Sénégal	186	291	216	324	16,13	11,34
Slovaquie	1	1	0	0	-100,00	-100,00
Tunisie	1 428	2 581	1 460	2 425	2,24	-6,04
Turquie	1 391	2 401	1 164	1 991	-16,32	-17,08
Autres nationalités	2 526	4 103	2 154	3 238	-14,73	-21,08
TOTAL	14 371	22 978	11 816	18 140	-17,78	-21,05



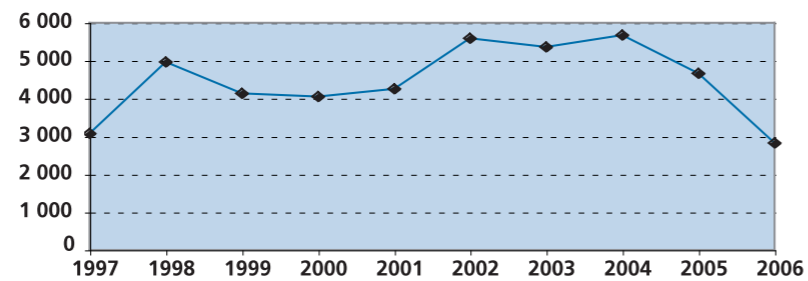
Graphique n° 2006/37

Evolution du nombre de personnes introduites ou régularisées en France de 1997 à 2006 au titre du regroupement familial

ALGERIE

ANNÉE	NOMBRE DE PERSONNES	% D'ÉVOLUTION
1997	3 076	
1998	4 962	61,31
1999	4 137	-16,63
2000	4 056	-1,96
2001	4 259	5,00
2002	5 594	31,35
2003	5 367	-4,06
2004	5 674	5,72
2005	4 667	-17,75
2006	2 829	-39,38

Nombre de personnes introduites ou régularisées en France de 1997 à 2006 au titre du regroupement familial



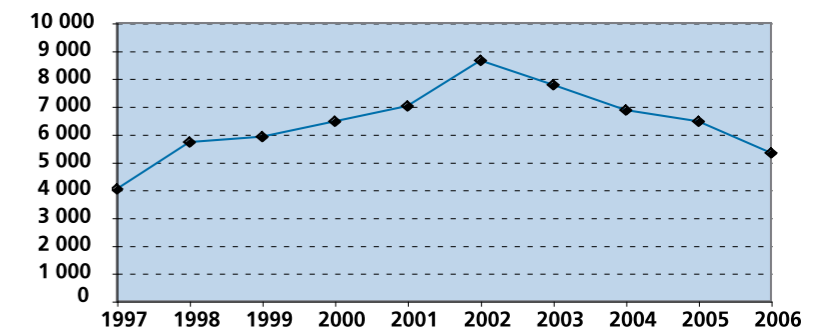
Graphique n° 2006/38

Evolution du nombre de personnes introduites ou régularisées en France de 1997 à 2006 au titre du regroupement familial

MAROC

ANNÉE	NOMBRE DE PERSONNES	% D'ÉVOLUTION
1997	4 032	
1998	5 719	41,84
1999	5 919	3,50
2000	6 459	9,12
2001	7 015	8,61
2002	8 656	23,39
2003	7 775	-10,18
2004	6 873	-11,60
2005	6 474	-5,81
2006	5 338	-17,55

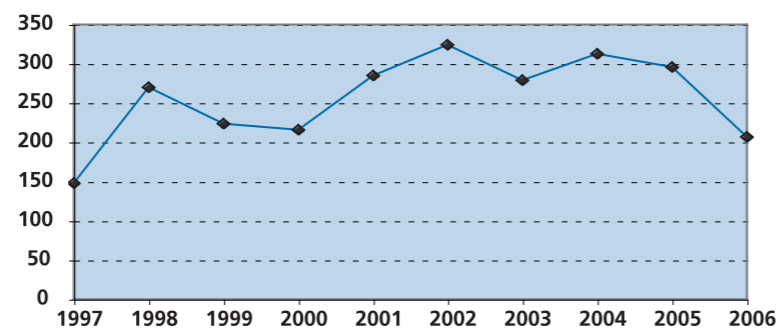
Nombre de personnes introduites ou régularisées en France de 1997 à 2006 au titre du regroupement familial



MALI

ANNÉE	NOMBRE DE PERSONNES	% D'ÉVOLUTION
1997	148	
1998	270	82,43
1999	224	-17,04
2000	216	-3,57
2001	285	31,94
2002	324	13,68
2003	279	-13,89
2004	313	12,19
2005	296	-5,43
2006	207	-30,07

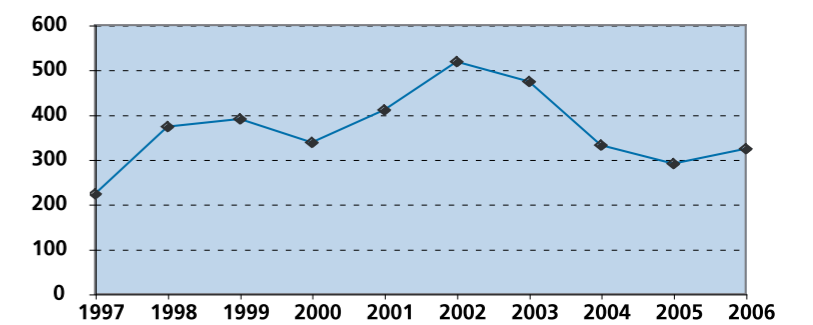
Nombre de personnes introduites ou régularisées en France de 1997 à 2006 au titre du regroupement familial



SÉNÉGAL

ANNÉE	NOMBRE DE PERSONNES	% D'ÉVOLUTION
1997	223	
1998	373	67,26
1999	391	4,83
2000	338	-13,55
2001	411	21,60
2002	518	26,03
2003	474	-8,49
2004	332	-29,96
2005	291	-12,35
2006	324	11,34

Nombre de personnes introduites ou régularisées en France de 1997 à 2006 au titre du regroupement familial





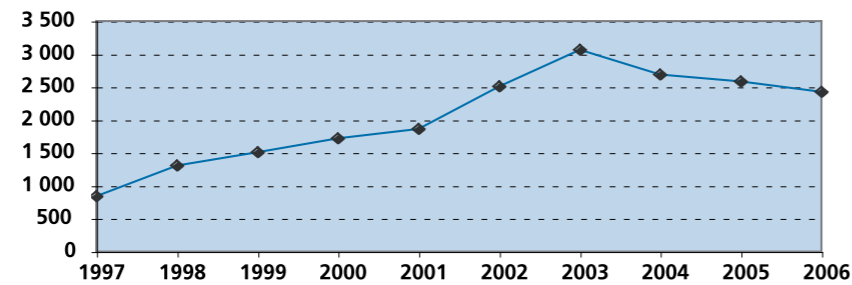
Evolution du nombre de personnes introduites ou régularisées en France de 1997 à 2006
au titre du regroupement familial

Graphique n° 2006/39

TUNISIE

ANNÉE	NOMBRE DE PERSONNES	% D'ÉVOLUTION
1997	841	
1998	1 306	55,29
1999	1 513	15,85
2000	1 723	13,88
2001	1 863	8,13
2002	2 505	34,46
2003	3 068	22,48
2004	2 687	-12,42
2005	2 581	-3,94
2006	2 425	-6,04

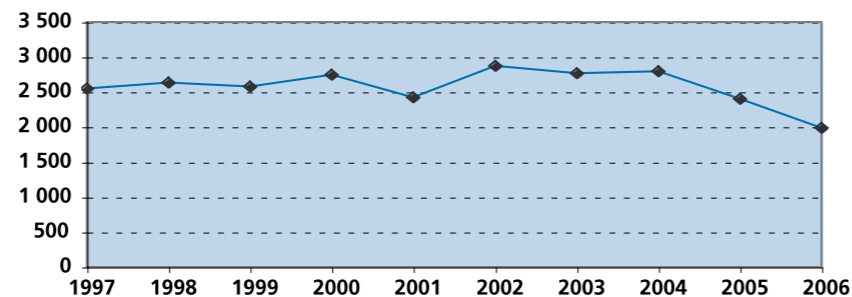
Nombre de personnes introduites ou régularisées en France
de 1997 à 2006 au titre du regroupement familial



TURQUIE

ANNÉE	NOMBRE DE PERSONNES	% D'ÉVOLUTION
1997	2 551	
1998	2 639	3,45
1999	2 581	-2,20
2000	2 750	6,55
2001	2 425	-11,82
2002	2 871	18,39
2003	2 768	-3,59
2004	2 794	0,94
2005	2 401	-14,07
2006	1 991	-17,08

Nombre de personnes introduites ou régularisées en France
de 1997 à 2006 au titre du regroupement familial



Français à l'étranger (Immatriculation dans les Consulats)

Tableau n° 2006/96

	1995	2005		2006		Variation en nombre 2006/2005
		Effectifs	Structure	Effectifs	Structure	
Europe occidentale	449 458	630 039	49,7	672 908	49,0	+ 42 869
dont Allemagne	85 935	101 391	8,0	108 821	7,9	+ 7 430
Andorre	2 138	3 991	0,3	4 207	0,3	+ 216
Autriche	3 380	6 152	0,5	6 465	0,5	+ 313
Belgique	66 856	79 828	6,3	82 271	6,0	+ 2 443
Chypre	898	981	0,1	1 149	0,1	+ 168
Danemark	2 576	3 838	0,3	4 408	0,3	+ 570
Espagne	44 049	71 226	5,6	82 458	6,0	+ 11 232
Finlande	955	1 915	0,2	2 158	0,2	+ 243
Grèce	7 182	7 615	0,6	8 678	0,6	+ 1 063
Irlande	1 986	6 669	0,5	8 258	0,6	+ 1 589
Islande	112	241	0,0	273	0,0	+ 32
Italie	30 812	41 494	3,3	44 497	3,2	+ 3 003
Luxembourg	11 523	21 714	1,7	22 981	1,7	+ 1 267
Malte	136	253	0,0	297	0,0	+ 44
Monaco	12 364	7 923	0,6	8 294	0,6	+ 371
Norvège	2 086	3 697	0,3	3 933	0,3	+ 236
Pays-Bas	10 618	18 519	1,5	19 968	1,5	+ 1 449
Portugal	7 973	11 956	0,9	12 633	0,9	+ 677
Royaume-Uni	51 303	102 470	8,1	111 186	8,1	+ 8 716
Suède	4 479	5 226	0,4	5 317	0,4	+ 91
Suisse	99 210	128 701	10,1	129 872	9,5	+ 1 171
Turquie	2 884	4 184	0,3	4 719	0,3	+ 535
Europe de l'Est	11 297	21 757	1,7	25 118	1,8	+ 3 361
dont Bosnie-Herzégovine	0	243	0,0	277	0,0	+ 34
Bulgarie	363	521	0,0	623	0,0	+ 102
Croatie	506	745	0,1	847	0,1	+ 102
Estonie	27	108	0,0	148	0,0	+ 40
Hongrie	1 355	1 924	0,2	2 336	0,2	+ 412
Lettonie	60	167	0,0	190	0,0	+ 23
Lituanie	107	210	0,0	230	0,0	+ 20
Macédoine	28	252	0,0	299	0,0	+ 47
Pologne	3 416	4 889	0,4	5 152	0,4	+ 263
Rép. Tchèque	1 199	2 461	0,2	2 749	0,2	+ 288
Roumanie	906	2 256	0,2	2 643	0,2	+ 387
Slovaquie	164	802	0,1	948	0,1	+ 146
Slovénie	246	515	0,0	569	0,0	+ 54
Yougoslavie	344	1 044	0,1	1 228	0,1	+ 184

Source : Ministère des Affaires étrangères, 2006



Tableau n° 2006/96 (fin)

Français à l'étranger (Immatriculation dans les Consulats)

	1995	2005		2006		Variation en nombre 2006/2005
		Effectifs	Structure	Effectifs	Structure	
Amérique du Nord	106 917	166 862	13,2	183 638	13,4	+ 16 776
<i>Canada</i>	36 398	60 763	4,8	67 200	4,9	+ 6 437
<i>Etats-Unis</i>	70 519	106 099	8,4	116 438	8,5	+ 10 339
Amérique Centrale et du Sud	56 537	79 255	6,2	83 823	6,1	+ 4 568
<i>dont Chili</i>	4 673	7 610	0,6	8 400	0,6	+ 790
Afrique du Nord	48 770	84 049	6,6	91 092	6,6	+ 7 043
<i>dont Algérie</i>	13 000	38 080	3,0	41 498	3,0	+ 3 418
<i>Maroc</i>	25 837	30 003	2,4	32 689	2,4	+ 2 686
<i>Tunisie</i>	9 672	15 463	1,2	16 421	1,2	+ 958
Afrique francophone	107 033	102 349	8,1	110 657	8,1	+ 8 308
<i>dont Bénin</i>	2 947	3 366	0,3	3 722	0,3	+ 356
<i>Cameroun</i>	6 385	5 774	0,5	5 833	0,4	+ 59
<i>Congo</i>	4 575	3 102	0,2	3 771	0,3	+ 669
<i>Côte d'Ivoire</i>	18 030	11 554	0,9	13 018	0,9	+ 1 464
<i>Gabon</i>	9 786	9 763	0,8	10 031	0,7	+ 268
<i>Madagascar</i>	19 747	19 602	1,5	20 124	1,5	+ 522
<i>Mali</i>	2 818	4 576	0,4	5 026	0,4	+ 450
<i>Mauritanie</i>	1 672	1 920	0,2	2 163	0,2	+ 243
<i>Niger</i>	1 795	1 354	0,1	1 495	0,1	+ 141
<i>Sénégal</i>	12 554	16 813	1,3	17 834	1,3	+ 1 021
<i>Togo</i>	2 292	2 697	0,2	2 764	0,2	+ 67
Afrique non francophone	11 055	14 033	1,1	15 916	1,2	+ 1 883
<i>dont Cap-Vert</i>	152	246	0,0	294	0,0	+ 48
Proche/Moyen-Orient	62 702	96 653	7,6	104 676	7,6	+ 8 023
<i>dont Israël</i>	29 983	42 573	3,4	44 279	3,2	+ 1 706
Asie - Océanie	49 034	73 531	5,8	86 160	6,3	+ 12 629
<i>dont Corée du sud</i>	589	1 554	0,1	1 526	0,1	- 28
<i>Japon</i>	4 218	7 127	0,6	7 894	0,6	+ 767
<i>Philippines</i>	938	1 322	0,1	1 501	0,1	+ 179
Population immatriculée totale	902 803	1 268 528	100,0	1 373 988	100,0	+ 105 460

Source : Ministère des Affaires étrangères, 2006