



PARTIE 7

# MOUVEMENTS MIGRATOIRES

- LES TRAVAILLEURS ÉTRANGERS ENTRÉS EN FRANCE
- L'IMMIGRATION FAMILIALE
- LES FRANÇAIS À L'ÉTRANGER





# MOUVEMENTS MIGRATOIRES

■ LES TRAVAILLEURS ÉTRANGERS ENTRÉS EN FRANCE .....	159
■ L'IMMIGRATION FAMILIALE .....	165
■ LES FRANÇAIS À L'ÉTRANGER (IMMATRICULATION DANS LES CONSULATS) .....	169



# LES TRAVAILLEURS ÉTRANGERS ENTRÉS EN FRANCE

## ► RÉPARTITION PAR CONTINENT ET PAR PAYS EN 2013



CONTINENT / PAYS	SALARIÉS								TOTAL NON SALARIÉS	TOTAL GÉNÉRAL
	PERMANENTS	EN MISSION	TEMPORAIRES	SCIENTIFIQUES	PROFESSIONS ARTISTIQUES ET CULTURELLES	AUTORISATIONS PROVISOIRES DE TRAVAIL	SAISONNIERS	TOTAL SALARIÉS		
<b>AFRIQUE DU NORD</b>	5 124	199	470	119	2	26	5 758	11 698	550	12 248
ALGÉRIE	1320	0	102	54	0	7	0	1 483	197	1 680
LIBYE	5	3	1	0	0	0	0	9	1	10
MAROC	2420	90	146	17	1	9	4844	7 527	91	7 618
TUNISIE	1379	106	221	48	1	10	914	2 679	261	2 940
<b>AFRIQUE SUBSAHARIENNE</b>	3 700	150	358	39	1	20	65	4 333	189	4 522
<b>DONT</b>										
BÉNIN	117	0	17	0	0	1	0	135	4	139
CAMEROUN	479	7	46	6	0	1	0	539	29	568
CAP-VERT	29	0	0	0	0	0	0	29	0	29
CONGO	69	7	6	0	0	0	0	82	2	84
CONGO (RÉP. DÉM)	98	6	3	0	0	1	0	108	5	113
CÔTE D'IVOIRE	285	2	17	3	0	1	0	308	20	328
ÉGYPTE	89	17	18	0	0	1	0	125	20	145
GABON	91	9	13	0	0	1	0	114	6	120
GUINÉE (RÉP. DE)	131	2	17	0	1	0	0	151	2	153
MADAGASCAR	185	1	12	5	0	2	0	205	17	222
MALI	730	0	21	2	0	1	0	754	8	762
MAURICE (ÎLE)	97	3	16	1	0	1	62	180	7	187
MAURITANIE	113	0	5	2	0	1	0	121	3	124
NIGER	35	5	5	3	0	1	0	49	0	49
SÉNÉGAL	758	6	106	12	0	2	3	887	21	908
TOGO	90	0	10	3	0	2	0	105	7	112
AUTRES PAYS	304	85	46	2	0	4	0	441	38	479
<b>AMÉRIQUE DU NORD</b>	439	464	1 314	16	25	20	7	2 285	471	2 756
CANADA	119	122	249	2	13	2	2	509	147	656
ÉTATS-UNIS	320	342	1065	14	12	18	5	1 776	324	2 100

Source : O.F.I.I. - Office Français de l'Immigration et de l'Intégration.



## ► RÉPARTITION PAR CONTINENT ET PAR PAYS EN 2013 (SUITE)



CONTINENT / PAYS		SALARIÉS							TOTAL NON SALARIÉS	TOTAL GÉNÉRAL	
		PERMANENTS	EN MISSION	TEMPORAIRES	SCIENTIFIQUES	PROFESSIONS ARTISTIQUES ET CULTURELLES	AUTORISATIONS PROVISOIRES DE TRAVAIL	SAISONNIERS			TOTAL SALARIÉS
<b>AMÉRIQUE CENTRALE ET DU SUD</b>		<b>715</b>	<b>176</b>	<b>607</b>	<b>52</b>	<b>58</b>	<b>10</b>	<b>36</b>	<b>1 654</b>	<b>672</b>	<b>2 326</b>
DONT	ARGENTINE	33	13	84	8	0	0	1	139	63	202
	BRÉSIL	164	92	68	5	26	2	8	365	336	701
	CHILI	16	3	24	6	0	0	1	50	42	92
	COLOMBIE	131	14	71	12	4	1	0	233	69	302
	HAÏTI	67	0	13	1	0	1	9	91	8	99
	MEXIQUE	94	34	137	7	2	0	0	274	82	356
	PÉROU	58	2	14	2	1	0	0	77	16	93
	VENEZUELA	47	10	39	8	3	0	0	107	18	125
AUTRES PAYS		105	8	157	3	22	6	17	318	38	356
<b>ASIE</b>		<b>2 110</b>	<b>1 277</b>	<b>386</b>	<b>103</b>	<b>18</b>	<b>8</b>	<b>21</b>	<b>3 923</b>	<b>1 288</b>	<b>5 211</b>
DONT	CHINE (RPC)	918	231	111	55	1	1	0	1 317	475	1 792
	CORÉE DU SUD	57	51	24	4	2	0	0	138	67	205
	INDE	232	628	133	14	0	1	0	1 008	322	1 330
	JAPON	139	272	40	1	2	1	0	455	227	682
	PHILIPPINES	229	5	4	0	0	0	0	238	4	242
	THAÏLANDE	36	11	1	2	0	0	8	58	24	82
	VIETNAM	173	2	12	22	1	0	0	210	97	307
	AUTRES PAYS		326	77	61	5	12	5	13	499	72
<b>PROCHE ET MOYEN ORIENT</b>		<b>563</b>	<b>47</b>	<b>126</b>	<b>72</b>	<b>1</b>	<b>5</b>	<b>5</b>	<b>819</b>	<b>281</b>	<b>1 100</b>
DONT	IRAN	61	6	4	5	1	0	0	77	45	122
	ISRAËL	13	6	12	2	0	0	5	38	24	62
	LIBAN	296	8	41	48	0	1	0	394	145	539
	PAKISTAN	64	5	4	5	0	0	0	78	21	99
	AUTRES PAYS		129	22	65	12	0	4	0	232	46

Source : O.F.I.I. - Office Français de l'Immigration et de l'Intégration.

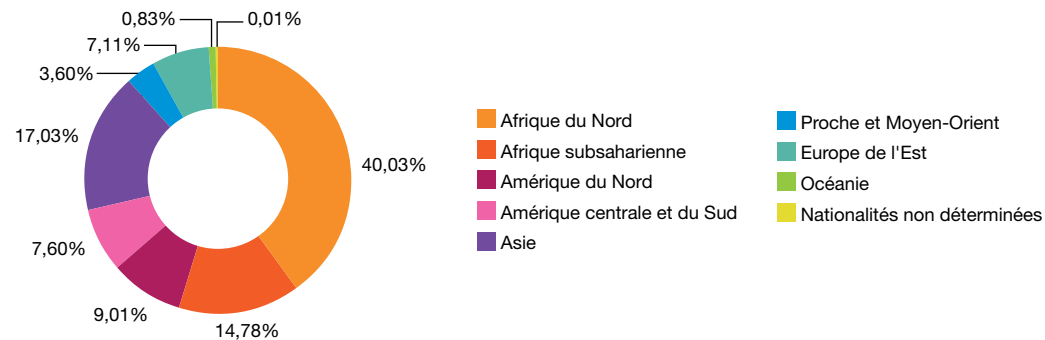
## RÉPARTITION PAR CONTINENT ET PAR PAYS EN 2013 (SUITE ET FIN)

CONTINENT / PAYS		SALARIÉS							TOTAL NON SALARIÉS	TOTAL GÉNÉRAL	
		PERMANENTS	EN MISSION	TEMPORAIRES	SCIENTIFIQUES	PROFESSIONS ARTISTIQUES ET CULTURELLES	AUTORISATIONS PROVISOIRES DE TRAVAIL	SAISONNIERS			TOTAL SALARIÉS
<b>EUROPE DE L'EST</b>		<b>997</b>	<b>163</b>	<b>365</b>	<b>25</b>	<b>44</b>	<b>9</b>	<b>164</b>	<b>1 767</b>	<b>408</b>	<b>2 175</b>
DONT	BOSNIE-HERZÉGOVINE	12	1	7	0	0	1	7	28	2	30
	BULGARIE*	0	0	0	0	0	0	0	0	0	0
	CROATIE	6	4	35	0	0	2	0	47	12	59
	MACÉDOINE	12	1	1	1	0	0	1	16	3	19
	MOLDAVIE	32	2	8	1	2	0	0	45	5	50
	ROUMANIE*	5	1	0	0	0	1	1	8	1	9
	RUSSIE	290	66	185	15	12	1	2	571	184	755
	SERBIE	63	7	50	0	1	1	16	138	22	160
	TURQUIE	194	61	5	3	0	0	136	399	66	465
	UKRAINE	142	6	19	4	21	1	0	193	69	262
	AUTRES PAYS	241	14	55	1	8	2	1	322	44	366
<b>OCÉANIE</b>		<b>68</b>	<b>29</b>	<b>86</b>	<b>4</b>	<b>7</b>	<b>4</b>	<b>1</b>	<b>199</b>	<b>55</b>	<b>254</b>
DONT	AUSTRALIE	31	26	47	3	7	2	0	116	46	162
	NOUVELLE-ZÉLANDE	18	3	33	1	0	2	1	58	8	66
	AUTRES PAYS	19	0	6	0	0	0	0	25	1	26
<b>NATIONALITÉ INDÉTERMINÉE</b>		<b>3</b>	<b>0</b>	<b>1</b>	<b>0</b>	<b>0</b>	<b>0</b>	<b>0</b>	<b>4</b>	<b>0</b>	<b>4</b>
<b>TOTAL GÉNÉRAL</b>		<b>13 719</b>	<b>2 505</b>	<b>3 713</b>	<b>430</b>	<b>156</b>	<b>102</b>	<b>6 057</b>	<b>26 682</b>	<b>3 914</b>	<b>30 596</b>

Source : O.F.I.I. - Office Français de l'Immigration et de l'Intégration.

\* La Roumanie et la Bulgarie figurent dans ce tableau malgré leur appartenance à l'UE depuis 2007. Ces pays sont en phase transitoire en ce qui concerne leur migration au sein de l'espace Schengen.

## RÉPARTITION PAR CONTINENT DES TRAVAILLEURS ENTRÉS EN FRANCE EN 2013



## ▷ RÉPARTITION PAR CONTINENT ET PAR CATÉGORIE DE SALARIÉS



		2004	2005	2006	2007	2008	2009	2010	2011	2012	2013
<b>AFRIQUE DU NORD</b>	<b>TOTAL</b>	<b>10 763</b>	<b>10 599</b>	<b>10 538</b>	<b>11 251</b>	<b>13 124</b>	<b>11 910</b>	<b>12 024</b>	<b>12 685</b>	<b>12 338</b>	<b>12 248</b>
	Total salariés permanents et en mission	1 582	1 938	2 594	3 878	5 227	4 436	4 567	5 337	4 920	5 323
	Total autorisations provisoires et autres catégories	1 142	1 038	1 060	1 065	1 169	778	1 127	1 025	975	617
	Saisonniers	8 039	7 623	6 884	6 308	6 728	6 696	5 890	5 939	5 975	5 758
	<b>Total salariés</b>	<b>10 763</b>	<b>10 599</b>	<b>10 538</b>	<b>11 251</b>	<b>13 124</b>	<b>11 910</b>	<b>11 584</b>	<b>12 301</b>	<b>11 870</b>	<b>11 698</b>
	Total non salariés	NC	NC	NC	NC	NC	NC	440	384	468	550
<b>AFRIQUE SUBSAHARIENNE</b>	<b>TOTAL</b>	<b>1 069</b>	<b>1 504</b>	<b>1 919</b>	<b>2 544</b>	<b>4 498</b>	<b>5 785</b>	<b>5 486</b>	<b>5 837</b>	<b>4 185</b>	<b>4 522</b>
	Total salariés permanents et en mission	692	890	1 221	1 850	3 796	5 322	4 713	5 199	3 502	3 850
	Total autorisations provisoires et autres catégories	377	614	690	693	690	463	552	436	427	418
	Saisonniers	0	0	8	1	12	0	36	54	100	65
	<b>Total salariés</b>	<b>1 069</b>	<b>1 504</b>	<b>1 919</b>	<b>2 544</b>	<b>4 498</b>	<b>5 785</b>	<b>5 301</b>	<b>5 689</b>	<b>4 029</b>	<b>4 333</b>
	Total non salariés	NC	NC	NC	NC	NC	NC	185	148	156	189
<b>AMÉRIQUE DU NORD</b>	<b>TOTAL</b>	<b>2 845</b>	<b>3 022</b>	<b>3 285</b>	<b>2 985</b>	<b>3 171</b>	<b>1 947</b>	<b>3 023</b>	<b>3 271</b>	<b>2 945</b>	<b>2 756</b>
	Total salariés permanents et en mission	498	645	739	776	1 073	655	895	903	969	903
	Total autorisations provisoires et autres catégories	2 347	2 377	2 541	2 193	2 093	1 292	1 874	2 138	1 717	1 375
	Saisonniers	0	0	5	16	5	0	7	4	4	7
	<b>Total salariés</b>	<b>2 845</b>	<b>3 022</b>	<b>3 285</b>	<b>2 985</b>	<b>3 171</b>	<b>1 947</b>	<b>2 776</b>	<b>3 045</b>	<b>2 690</b>	<b>2 285</b>
	Total non salariés	NC	NC	NC	NC	NC	NC	247	226	255	471
<b>AMÉRIQUE CENTRALE ET DU SUD</b>	<b>TOTAL</b>	<b>393</b>	<b>1 935</b>	<b>2 101</b>	<b>2 073</b>	<b>2 306</b>	<b>1 454</b>	<b>2 351</b>	<b>2 394</b>	<b>2 156</b>	<b>2 326</b>
	Total salariés permanents et en mission	286	571	583	983	1 025	874	1 005	1 000	905	891
	Total autorisations provisoires et autres catégories	107	1 364	1 445	1 025	1 213	580	1 044	1 101	879	727
	Saisonniers	0	0	73	65	68	0	46	32	106	36
	<b>Total salariés</b>	<b>393</b>	<b>1 935</b>	<b>2 101</b>	<b>2 073</b>	<b>2 306</b>	<b>1 454</b>	<b>2 095</b>	<b>2 133</b>	<b>1 890</b>	<b>1 654</b>
	Total non salariés	NC	NC	NC	NC	NC	NC	256	261	266	672

NC = non communiqué

## RÉPARTITION PAR CONTINENT ET PAR CATÉGORIE DE SALARIÉS (SUITE ET FIN)

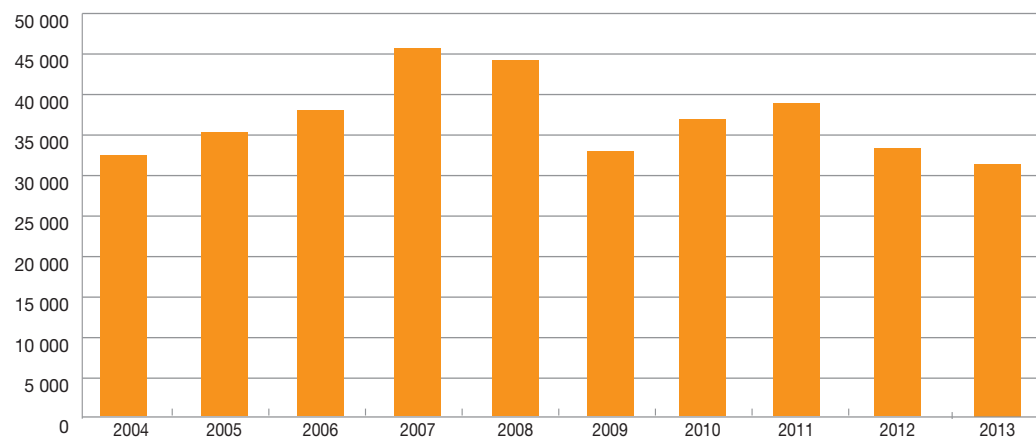
		2004	2005	2006	2007	2008	2009	2010	2011	2012	2013
<b>ASIE</b>	<b>TOTAL</b>	<b>950</b>	<b>3 079</b>	<b>3 404</b>	<b>4 011</b>	<b>4 891</b>	<b>3 663</b>	<b>5 097</b>	<b>5 051</b>	<b>4 787</b>	<b>5 211</b>
	Total salariés permanents et en mission + 12 mois	936	1 375	1 552	2 307	3 112	2 765	3 174	3 121	2 958	3 387
	Total autorisations provisoires et autres catégories	14	1 704	1 849	1 695	1 771	898	1 329	1 261	1 163	515
	Saisonniers	0	0	3	9	8	0	18	22	11	21
	<b>Total salariés</b>	<b>950</b>	<b>3 079</b>	<b>3 404</b>	<b>4 011</b>	<b>4 891</b>	<b>3 663</b>	<b>4 521</b>	<b>4 404</b>	<b>4 132</b>	<b>3 923</b>
	Total non salariés	NC	NC	NC	NC	NC	NC	576	647	655	1 288
<b>PROCHE ET MOYEN-ORIENT</b>	<b>TOTAL</b>	<b>346</b>	<b>821</b>	<b>863</b>	<b>1 190</b>	<b>1 164</b>	<b>794</b>	<b>960</b>	<b>998</b>	<b>1 016</b>	<b>1 100</b>
	Total salariés permanents et en mission + 12 mois	296	455	519	769	765	627	562	634	639	610
	Total autorisations provisoires et autres catégories	50	366	344	420	398	167	273	248	265	204
	Saisonniers	0	0	0	1	1	0	0	0	1	5
	<b>Total salariés</b>	<b>346</b>	<b>821</b>	<b>863</b>	<b>1 190</b>	<b>1 164</b>	<b>794</b>	<b>835</b>	<b>882</b>	<b>905</b>	<b>819</b>
	Total non salariés	NC	NC	NC	NC	NC	NC	125	116	111	281
<b>EUROPE DE L'EST</b>	<b>TOTAL</b>	<b>10 249</b>	<b>13 124</b>	<b>15 412</b>	<b>20 810</b>	<b>14 425</b>	<b>6 405</b>	<b>7 446</b>	<b>8 289</b>	<b>6 707</b>	<b>2 175</b>
	Total salariés permanents et en mission + 12 mois	1 406	2 524	2 688	5 901	7 449	4 463	4 299	4 293	3 601	1 160
	Total autorisations provisoires et autres catégories	1 487	2 408	2 495	2 386	2 237	1 103	1 576	1 951	1 626	443
	Saisonniers	7 356	8 192	10 229	12 523	4 739	839	1 428	1 909	1 309	164
	<b>Total salariés</b>	<b>10 249</b>	<b>13 124</b>	<b>15 412</b>	<b>20 810</b>	<b>14 425</b>	<b>6 405</b>	<b>7 303</b>	<b>8 153</b>	<b>6 536</b>	<b>1 767</b>
	Total non salariés	NC	NC	NC	NC	NC	NC	143	136	171	408
<b>OCÉANIE</b>	<b>TOTAL</b>	<b>54</b>	<b>282</b>	<b>322</b>	<b>311</b>	<b>346</b>	<b>180</b>	<b>298</b>	<b>333</b>	<b>334</b>	<b>254</b>
	Total salariés permanents et en mission + 12 mois	54	88	95	102	131	86	124	150	163	97
	Total autorisations provisoires et autres catégories	0	194	225	208	211	94	149	157	141	101
	Saisonniers	0	0	2	1	4	0	3	2	2	1
	<b>Total salariés</b>	<b>54</b>	<b>282</b>	<b>322</b>	<b>311</b>	<b>346</b>	<b>180</b>	<b>276</b>	<b>309</b>	<b>306</b>	<b>199</b>
	Total non salariés	NC	NC	NC	NC	NC	NC	22	24	28	55
<b>NATIONALITÉS NON DÉTERMINÉES</b>		<b>5 764</b>	<b>840</b>	<b>34</b>	<b>562</b>	<b>306</b>	<b>746</b>	<b>2</b>	<b>13</b>	<b>289</b>	<b>4</b>
<b>TOTAL GÉNÉRAL</b>		<b>32 433</b>	<b>35 206</b>	<b>37 878</b>	<b>45 737</b>	<b>44 231</b>	<b>32 884</b>	<b>36 687</b>	<b>38 871</b>	<b>34 757</b>	<b>30 596</b>

NC = non communiqué

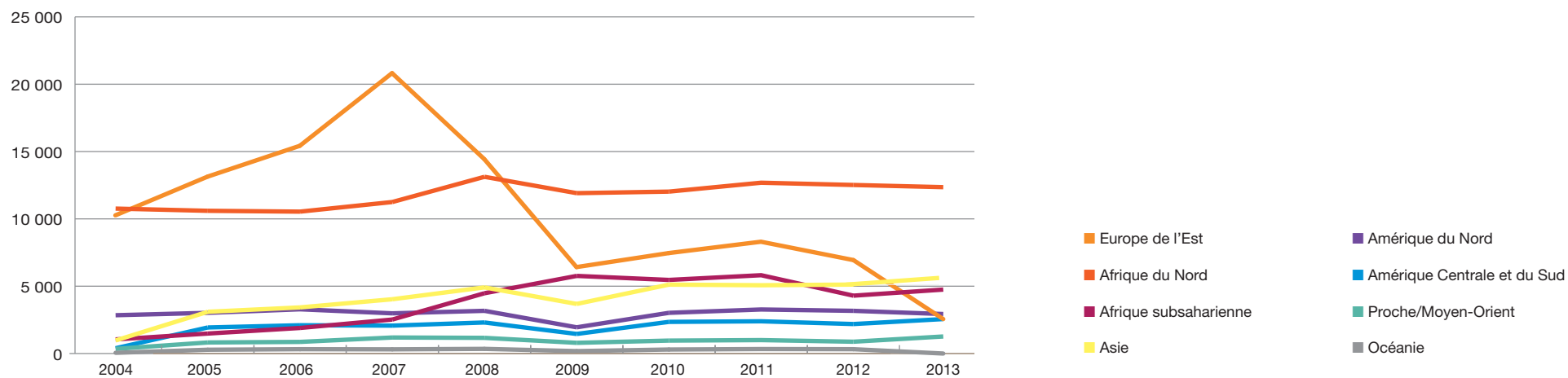




## ÉVOLUTION DU NOMBRE TOTAL DE TRAVAILLEURS ENTRÉS EN FRANCE CES 10 DERNIÈRES ANNÉES



## IMMIGRATION DES TRAVAILLEURS - HISTORIQUE PAR CONTINENT





# IMMIGRATION FAMILIALE

► FAMILLES INTRODUITES EN FRANCE OU RÉGULARISÉES AU COURS DE L'ANNÉE 2013 AU TITRE DU REGROUPEMENT FAMILIAL

PLUS DE DÉTAILS

CONTINENT / PAYS		2004		2012		2013		% ÉVOLUTION 2013/2004	
		FAMILLES	PERSONNES	FAMILLES	PERSONNES	FAMILLES	PERSONNES	FAMILLES	PERSONNES
<b>AFRIQUE DU NORD</b>		<b>9 364</b>	<b>15 234</b>	<b>6 843</b>	<b>8 839</b>	<b>6 457</b>	<b>8 230</b>	<b>-31,04%</b>	<b>-45,98%</b>
	ALGÉRIE	3 917	5 674	2 884	3 483	2 620	3 155	-33,11%	-44,40%
	LYBIE			1	1	1	3	-	-
	MAROC	4 068	6 873	2 525	3 373	2 417	3 205	-40,59%	-53,37%
	TUNISIE	1 379	2 687	1 433	1 982	1 419	1 867	2,90%	-30,52%
<b>AFRIQUE SUBSAHARIENNE</b>		<b>1 239</b>	<b>1 942</b>	<b>1 549</b>	<b>2 298</b>	<b>1 657</b>	<b>2 503</b>	<b>33,74%</b>	<b>28,89%</b>
DONT	BÉNIN	22	33	38	66	46	74	109,09%	124,24%
	CAMEROUN	234	380	388	606	338	536	44,44%	41,05%
	CAP-VERT	47	66	37	50	38	52	-19,15%	-21,21%
	CONGO	172	292	74	129	80	139	-53,49%	-52,40%
	CONGO (RÉP. DÉM)			56	71	39	55	-	-
	CÔTE D'IVOIRE	176	256	160	209	198	268	12,50%	4,69%
	ÉGYPTE			39	75	57	116	-	-
	GABON	36	66	36	47	40	49	11,11%	-25,76%
	GUINÉE (RÉP. DE)			28	42	56	81	-	-
	MADAGASCAR	123	172	117	155	117	154	-4,88%	-10,47%
	MALI	189	313	51	62	105	155	-44,44%	-50,48%
	MAURICE (ÎLE)			27	30	19	21	-	-
	MAURITANIE	22	30	26	38	29	46	31,82%	53,33%
	NIGER	1	2	18	22	10	13	900,00%	550,00%
	SÉNÉGAL	217	332	253	391	260	399	19,82%	20,18%
TOGO			63	100	64	110	-	-	
AUTRES PAYS			138	205	161	235	-	-	
<b>AMÉRIQUE DU NORD</b>		<b>386</b>	<b>819</b>	<b>12</b>	<b>17</b>	<b>16</b>	<b>21</b>	<b>-95,85%</b>	<b>-97,44%</b>
	CANADA	91	177	7	9	9	14	-90,11%	-92,09%
	ÉTATS-UNIS	295	642	5	8	7	7	-97,63%	-98,91%

Source : O.F.I.I. - Office Français de l'Immigration et de l'Intégration.



## FAMILLES INTRODUITES EN FRANCE OU RÉGULARISÉES AU COURS DE L'ANNÉE 2013 AU TITRE DU REGROUPEMENT FAMILIAL (SUITE)

[PLUS DE DÉTAILS](#)

CONTINENT / PAYS		2004		2012		2013		% ÉVOLUTION 2013/2004	
		FAMILLES	PERSONNES	FAMILLES	PERSONNES	FAMILLES	PERSONNES	FAMILLES	PERSONNES
<b>AMÉRIQUE CENTRALE ET DU SUD</b>		<b>0</b>	<b>0</b>	<b>330</b>	<b>510</b>	<b>298</b>	<b>453</b>	-	-
DONT	ARGENTINE			7	11	3	8	-	-
	BRÉSIL			47	63	39	50	-	-
	CHILI			12	22	5	9	-	-
	COLOMBIE			16	22	13	19	-	-
	HAÏTI			185	307	157	250	-	-
	MEXIQUE			3	4	3	4	-	-
	PÉROU			15	16	9	12	-	-
	VÉNÉZUELA			1	1	4	5	-	-
	AUTRES PAYS			44	64	65	96	-	-
<b>ASIE</b>		<b>31</b>	<b>49</b>	<b>739</b>	<b>917</b>	<b>756</b>	<b>928</b>	<b>2338,71%</b>	<b>1793,88%</b>
DONT	CHINE (RPC)			300	336	302	343	-	-
	CORÉE DU SUD			15	18	13	13	-	-
	INDE			72	98	75	103	-	-
	JAPON			16	21	24	29	-	-
	PHILIPPINES	31	49	42	60	48	65	54,84%	32,65%
	THAÏLANDE			50	61	40	44	-	-
	VIETNAM			72	102	84	99	-	-
	AUTRES PAYS			172	221	170	232	-	-
<b>PROCHE ET MOYEN ORIENT</b>		<b>8</b>	<b>12</b>	<b>151</b>	<b>257</b>	<b>141</b>	<b>251</b>	<b>1662,50%</b>	<b>1991,67%</b>
DONT	IRAN			16	16	13	15	-	-
	ISRAËL	8	12	2	2			-100,00%	-100,00%
	LIBAN			41	58	43	72	-	-
	PAKISTAN			69	149	58	114	-	-
	AUTRES PAYS			23	32	27	50	-	-

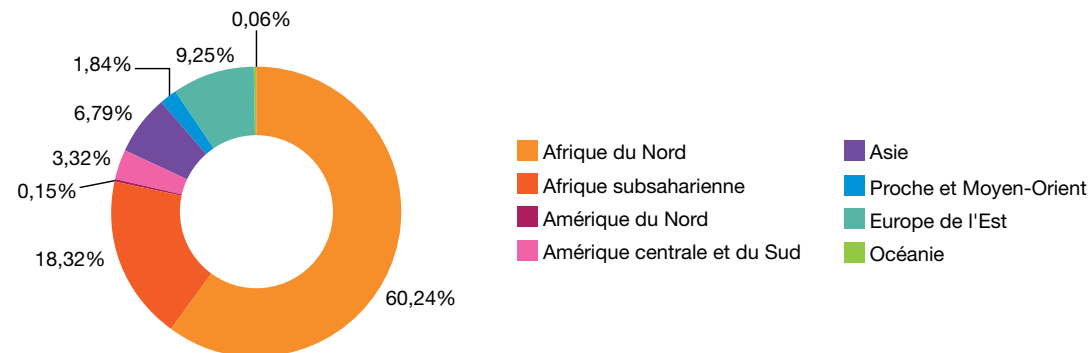
Source : O.F.I.I. - Office Français de l'Immigration et de l'Intégration.

► FAMILLES INTRODUITES EN FRANCE OU RÉGULARISÉES AU COURS DE L'ANNÉE 2013 AU TITRE DU REGROUPEMENT FAMILIAL (SUITE ET FIN)

CONTINENT / PAYS		2004		2012		2013		% ÉVOLUTION 2013/2004	
		FAMILLES	PERSONNES	FAMILLES	PERSONNES	FAMILLES	PERSONNES	FAMILLES	PERSONNES
<b>EUROPE DE L'EST</b>		<b>265</b>	<b>3 223</b>	<b>874</b>	<b>1 315</b>	<b>846</b>	<b>1 264</b>	219,25%	-60,78%
DONT	BOSNIE-HERZÉGOVINE	18	34	14	15	18	20	0,00%	-41,18%
	BULGARIE							-	-
	CROATIE	14	21	2	4	3	5	-78,57%	-76,19%
	MACÉDOINE	24	43	10	12	2	2	-91,67%	-95,35%
	MOLDAVIE			17	23	11	15	-	-
	ROUMANIE	160	248					-100,00%	-100,00%
	RUSSIE			38	43	29	37	-	-
	SERBIE			41	51	39	54	-	-
	TURQUIE		2 794	597	958	576	891	-	-68,11%
	UKRAINE			28	33	25	29	-	-
	AUTRES PAYS	49	83	127	176	143	211	191,84%	154,22%
<b>OCÉANIE</b>		<b>0</b>	<b>0</b>	<b>3</b>	<b>10</b>	<b>5</b>	<b>8</b>	-	-
DONT	AUSTRALIE			1	3			-	-
	NOUVELLE-ZÉLANDE			1	5			-	-
	AUTRES PAYS			1	2	5	8	-	-
<b>NATIONALITÉ INDÉTERMINÉE</b>			<b>2</b>	<b>2</b>	<b>2</b>	<b>3</b>	-	-	
<b>TOTAL GÉNÉRAL</b>		<b>11 293</b>	<b>21 279</b>	<b>10 503</b>	<b>14 165</b>	<b>10 178</b>	<b>13 661</b>	-9,87%	-35,80%

Source : O.F.I.I. - Office Français de l'Immigration et de l'Intégration.

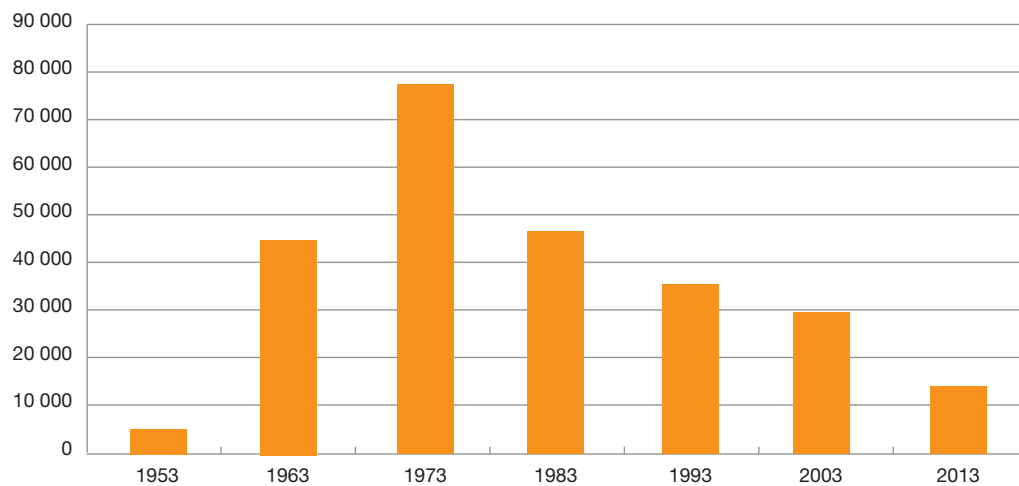
► RÉPARTITION PAR CONTINENT DE L'IMMIGRATION FAMILIALE EN FRANCE EN 2013



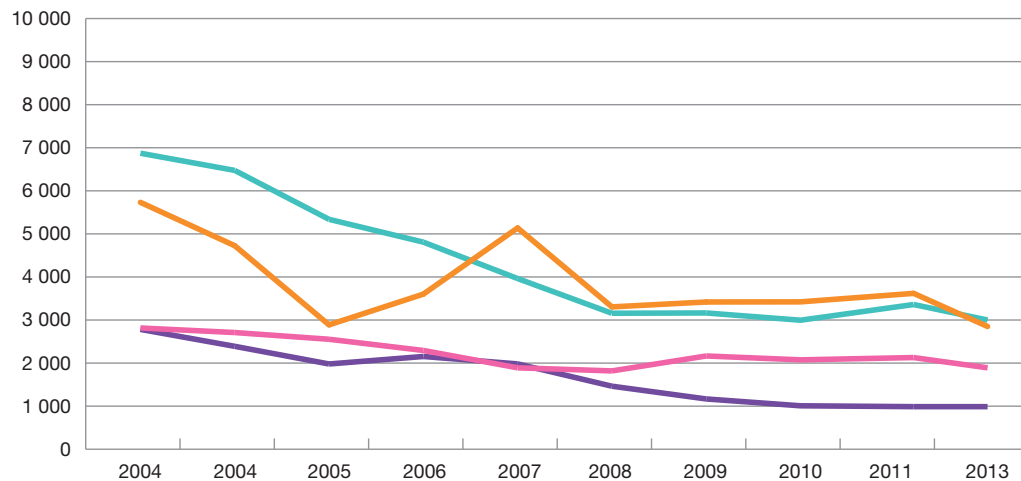


## IMMIGRATION FAMILIALE DEPUIS 60 ANS (NOMBRE DE PERSONNES INTRODUITES)

[PLUS DE DÉTAILS](#)



## PRINCIPAUX PAYS D'ORIGINE DE L'IMMIGRATION FAMILIALE (NOMBRE DE PERSONNES INTRODUITES)



Algérie

Tunisie

Maroc

Turquie

# LES FRANÇAIS À L'ÉTRANGER

(REGISTRE DES FRANÇAIS ÉTABLIS HORS DE FRANCE)

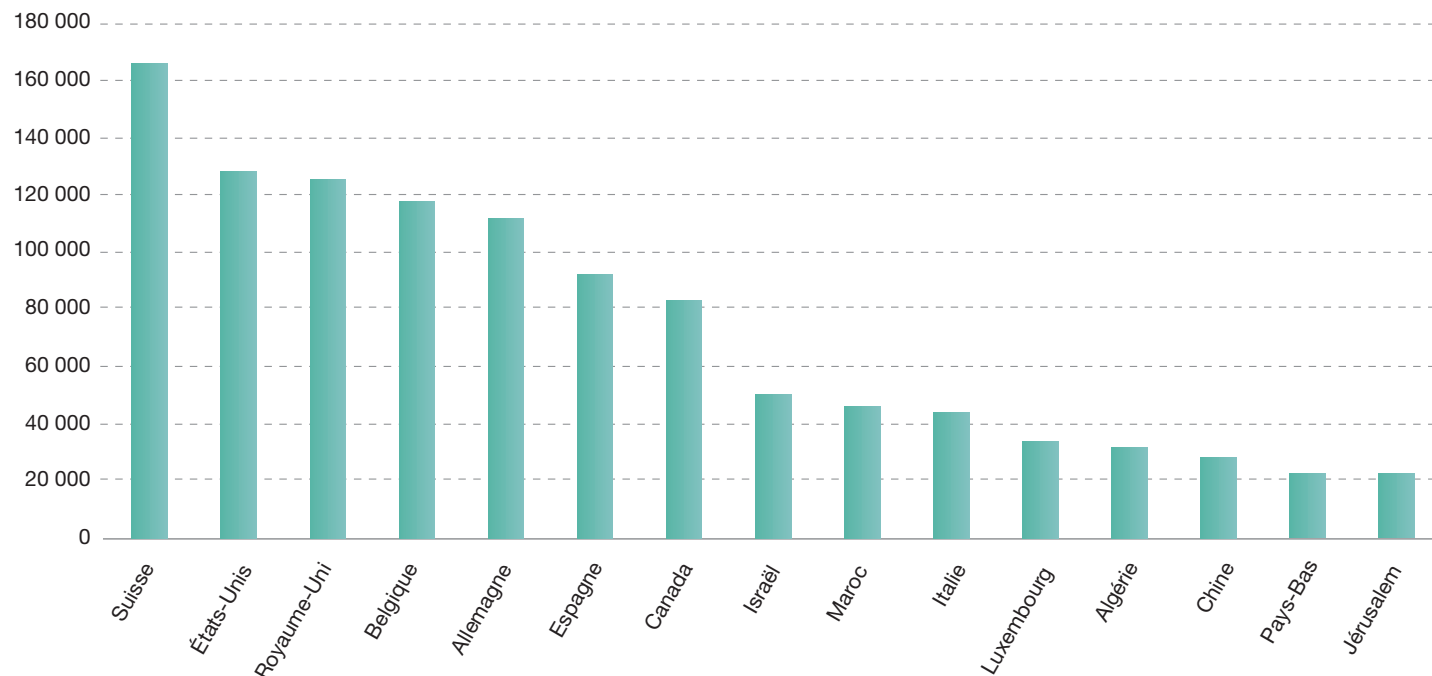
La population française établie hors de France inscrite au 31/12/2013 a augmenté de 31 899 personnes et s'élève à 1 642 953, soit une augmentation de 1,98 % par rapport à 2012.

Au vu de la tendance observée les années précédentes par nos ambassades et consulats, la population française établie hors de France a augmenté de 31,14% en 10 ans, avec une évolution annuelle moyenne stabilisée autour des 3,06 %.

L'inscription au Registre mondial des Français établis hors de France est une démarche administrative facultative mais fortement encouragée pour tous nos ressortissants à l'étranger.

La population globale française à l'étranger est estimée à 2,6 millions de personnes.

## ► LES 15 PAYS OÙ LA PRÉSENCE FRANÇAISE EST LA PLUS IMPORTANTE EN 2013



En 2013, ces 15 pays représentent 66,17 % de la population française à l'étranger. Les États-Unis et le Maroc ont gagné un échelon dans ce classement, et la Chine en a perdu 2, depuis l'année dernière.



## REGISTRE DES FRANÇAIS ÉTABLIS HORS DE FRANCE - DÉTAIL PAR CONTINENTS / PAYS



CONTINENTS/PAYS		2004	2012		2013		VARIATION EN NOMBRE 2013/2012	TAUX D'ÉVOLUTION		
			EFFECTIFS	STRUCTURE	EFFECTIFS	STRUCTURE		2013/2012	ANNUEL MOYEN 2013/2004	SUR 10 ANS
<b>EUROPE OCCIDENTALE</b>		<b>635 454</b>	<b>789 138</b>	<b>48,03</b>	<b>796 570</b>	<b>48,48</b>	<b>+ 7 432</b>	<b>0,94</b>	<b>2,54</b>	<b>25,35</b>
DONT	ALLEMAGNE	106 781	110 881	6,75	112 238	6,83	+ 1 357	1,22	0,56	5,11
	ANDORRE	3 900	3 309	0,20	3 226	0,20	- 83	-2,51	-2,09	-17,28
	AUTRICHE	6 052	8 291	0,50	8 668	0,53	+ 377	4,55	4,07	43,23
	BELGIQUE	86 069	113 563	6,91	115 888	7,05	+ 2 325	2,05	3,36	34,65
	CHYPRE	954	1 372	0,08	1 428	0,09	+ 56	4,08	4,58	49,69
	DANEMARK	3 570	5 260	0,32	5 216	0,32	- 44	-0,84	4,30	46,11
	ESPAGNE	68 477	95 052	5,79	91 707	5,58	- 3 345	-3,52	3,30	33,92
	FINLANDE	1 758	2 573	0,16	2 600	0,16	+ 27	1,05	4,44	47,90
	GRÈCE	8 051	10 916	0,66	10 433	0,64	- 483	-4,42	2,92	29,59
	IRLANDE	6 091	8 980	0,55	8 310	0,51	- 670	-7,46	3,51	36,43
	ISLANDE	224	348	0,02	349	0,02	+ 1	0,29	5,05	55,80
	ITALIE	41 797	46 987	2,86	46 896	2,85	- 91	-0,19	1,29	12,20
	LUXEMBOURG	20 946	30 352	1,85	32 575	1,98	+ 2 223	7,32	5,03	55,52
	MALTE	235	542	0,03	600	0,04	+ 58	10,70	10,98	155,32
	MONACO	9 075	7 683	0,47	7 865	0,48	+ 182	2,37	-1,58	-13,33
	NORVÈGE	3 476	5 097	0,31	5 111	0,31	+ 14	0,27	4,38	47,04
	PAYS-BAS	19 148	23 149	1,41	23 448	1,43	+ 299	1,29	2,28	22,46
	PORTUGAL	11 998	15 707	0,96	15 472	0,94	- 235	-1,50	2,87	28,95
	ROYAUME-UNI	94 563	126 049	7,67	126 239	7,68	+ 190	0,15	3,26	33,50
	SUÈDE	5 205	6 798	0,41	6 785	0,41	- 13	-0,19	2,99	30,36
SUISSE	133 074	158 862	9,67	163 600	9,96	+ 4 738	2,98	2,32	22,94	
TURQUIE	3 953	7 367	0,45	7 916	0,48	+ 549	7,45	8,02	100,25	
AUTRES PAYS	57	0	0,00	0	0,00	+ 0	-	-100,00	-100,00	

Source : Ministère des Affaires étrangères, 2013.

## REGISTRE DES FRANÇAIS ÉTABLIS HORS DE FRANCE - DÉTAIL PAR CONTINENTS / PAYS (SUITE)

CONTINENTS/PAYS	2004	2012		2013		VARIATION EN NOMBRE 2013/2012	TAUX D'ÉVOLUTION		
		EFFECTIFS	STRUCTURE	EFFECTIFS	STRUCTURE		2013/2012	ANNUEL MOYEN 2013/2004	SUR 10 ANS
<b>EUROPE DE L'EST</b>	<b>20 256</b>	<b>29 988</b>	<b>1,86</b>	<b>31 079</b>	<b>1,89</b>	<b>+ 1 091</b>	<b>3,64</b>	<b>4,87</b>	<b>53,43</b>
DONT									
BOSNIE-HERZÉGOVINE	268	346	0,02	359	0,02	+ 13	3,76	3,30	33,96
BULGARIE	545	1 063	0,07	1 127	0,07	+ 64	6,02	8,41	106,79
CROATIE	690	984	0,06	1 006	0,06	+ 22	2,24	4,28	45,80
ESTONIE	81	192	0,01	208	0,01	+ 16	8,33	11,05	156,79
HONGRIE	1 780	2 396	0,15	2 402	0,15	+ 6	0,25	3,39	34,94
LETTONIE	114	198	0,01	203	0,01	+ 5	2,53	6,62	78,07
LITUANIE	208	387	0,02	408	0,02	+ 21	5,43	7,77	96,15
MACÉDOINE	247	182	0,01	203	0,01	+ 21	11,54	-2,16	-17,81
POLOGNE	5 413	5 876	0,36	6 067	0,37	+ 191	3,25	1,28	12,08
RÉPUBLIQUE TCHÈQUE	2 184	3 115	0,19	3 403	0,21	+ 288	9,25	5,05	55,82
ROUMANIE	1 938	2 973	0,18	3 075	0,19	+ 102	3,43	5,26	58,67
RUSSIE	3 342	5 764	0,36	6 093	0,37	+ 329	5,71	6,90	82,32
SERBIE	867	1 425	0,09	1 397	0,09	- 28	-1,96	5,44	61,13
SLOVAQUIE	465	848	0,05	830	0,05	- 18	-2,12	6,65	78,49
SLOVÉNIE	457	702	0,04	679	0,04	- 23	-3,28	4,50	48,58
UKRAINE	393	953	0,06	928	0,06	- 25	-2,62	10,02	136,13
AUTRES PAYS	1 264	2 584	0,16	2 691	0,16	+ 107	4,14	8,76	112,90
<b>AMÉRIQUE DU NORD</b>	<b>167 342</b>	<b>203 818</b>	<b>12,65</b>	<b>212 815</b>	<b>12,95</b>	<b>+ 8 997</b>	<b>4,41</b>	<b>2,71</b>	<b>27,17</b>
CANADA	62 364	78 647	4,88	83 295	5,07	+ 4 648	5,91	3,27	33,56
ÉTATS-UNIS	104 978	125 171	7,77	129 520	7,88	+ 4 349	3,47	2,36	23,38

Source : Ministère des Affaires étrangères, 2013.



## REGISTRE DES FRANÇAIS ÉTABLIS HORS DE FRANCE - DÉTAIL PAR CONTINENTS / PAYS (SUITE)



CONTINENTS/PAYS	2004	2012		2013		VARIATION EN NOMBRE 2013/2012	TAUX D'ÉVOLUTION		
		EFFECTIFS	STRUCTURE	EFFECTIFS	STRUCTURE		2013/2012	ANNUEL MOYEN 2013/2004	SUR 10 ANS
<b>AMÉRIQUE CENTRALE ET DU SUD</b>	<b>77 332</b>	<b>97 425</b>	<b>6,05</b>	<b>99 471</b>	<b>6,05</b>	<b>+ 2 046</b>	<b>2,10</b>	<b>2,84</b>	<b>28,63</b>
DONT									
ARGENTINE	13 844	14 444	0,90	14 577	0,89	+ 133	0,92	0,57	5,29
BRÉSIL	16 321	19 754	1,23	20 806	1,27	+ 1 052	5,33	2,73	27,48
CHILI	7 331	10 577	0,66	10 623	0,65	+ 46	0,43	4,21	44,91
COLOMBIE	3 306	4 799	0,30	5 029	0,31	+ 230	4,79	4,77	52,12
MEXIQUE	13 681	17 556	1,09	17 690	1,08	+ 134	0,76	2,90	29,30
PÉROU	2 825	3 597	0,22	3 699	0,23	+ 102	2,84	3,04	30,94
RÉPUBLIQUE DOMINICAINE	1 923	3 967	0,25	3 994	0,24	+ 27	0,68	8,46	107,70
URUGUAY	2 265	2 862	0,18	2 869	0,17	+ 7	0,24	2,66	26,67
VÉNÉZUELA	5 440	4 917	0,31	4 580	0,28	- 337	-6,85	-1,89	-15,81
AUTRES PAYS	10 396	14 952	0,93	15 604	0,95	+ 652	4,36	4,62	50,10
<b>AFRIQUE DU NORD</b>	<b>76 716</b>	<b>98 090</b>	<b>6,09</b>	<b>102 007</b>	<b>6,21</b>	<b>+ 3 917</b>	<b>3,99</b>	<b>3,22</b>	<b>32,97</b>
DONT									
ALGÉRIE	30 964	30 344	1,88	31 677	1,93	+ 1 333	4,39	0,25	2,30
MAROC	29 942	45 269	2,81	46 995	2,86	+ 1 726	3,81	5,14	56,95
TUNISIE	15 375	22 221	1,38	23 042	1,40	+ 821	3,69	4,60	49,87
AUTRES PAYS	435	256	0,02	293	0,02	+ 37	14,45	-4,30	-32,64
<b>AFRIQUE FRANCOPHONE</b>	<b>101 566</b>	<b>117 378</b>	<b>7,29</b>	<b>119 723</b>	<b>7,29</b>	<b>+ 2 345</b>	<b>2,00</b>	<b>1,84</b>	<b>17,88</b>
DONT									
BÉNIN	3 694	3 574	0,22	3 755	0,23	+ 181	5,06	0,18	1,65
CAMEROUN	6 024	6 146	0,38	6 210	0,38	+ 64	1,04	0,34	3,09
CONGO	2 975	5 065	0,31	5 561	0,34	+ 496	9,79	7,20	86,92
CÔTE D'IVOIRE	12 414	13 778	0,86	14 162	0,86	+ 384	2,79	1,47	14,08
DJIBOUTI	4 248	4 875	0,30	4 929	0,30	+ 54	1,11	1,67	16,03
GABON	8 832	11 153	0,69	10 969	0,67	- 184	-1,65	2,44	24,20
ÎLE MAURICE	7 038	10 175	0,63	10 322	0,63	+ 147	1,44	4,35	46,66
MADAGASCAR	20 044	18 814	1,17	18 607	1,13	- 207	-1,10	-0,82	-7,17
MALI	4 258	4 774	0,30	5 256	0,32	+ 482	10,10	2,37	23,44
MAURITANIE	1 811	2 120	0,13	1 915	0,12	- 205	-9,67	0,62	5,74
NIGER	1 477	1 639	0,10	1 648	0,10	+ 9	0,55	1,22	11,58
SÉNÉGAL	15 235	18 332	1,14	19 661	1,20	+ 1 329	7,25	2,87	29,05
TOGO	2 893	2 971	0,18	2 855	0,17	- 116	-3,90	-0,15	-1,31
AUTRES PAYS	10 623	13 962	0,87	13 873	0,84	- 89	-0,64	3,01	30,59

Source : Ministère des Affaires étrangères, 2013.



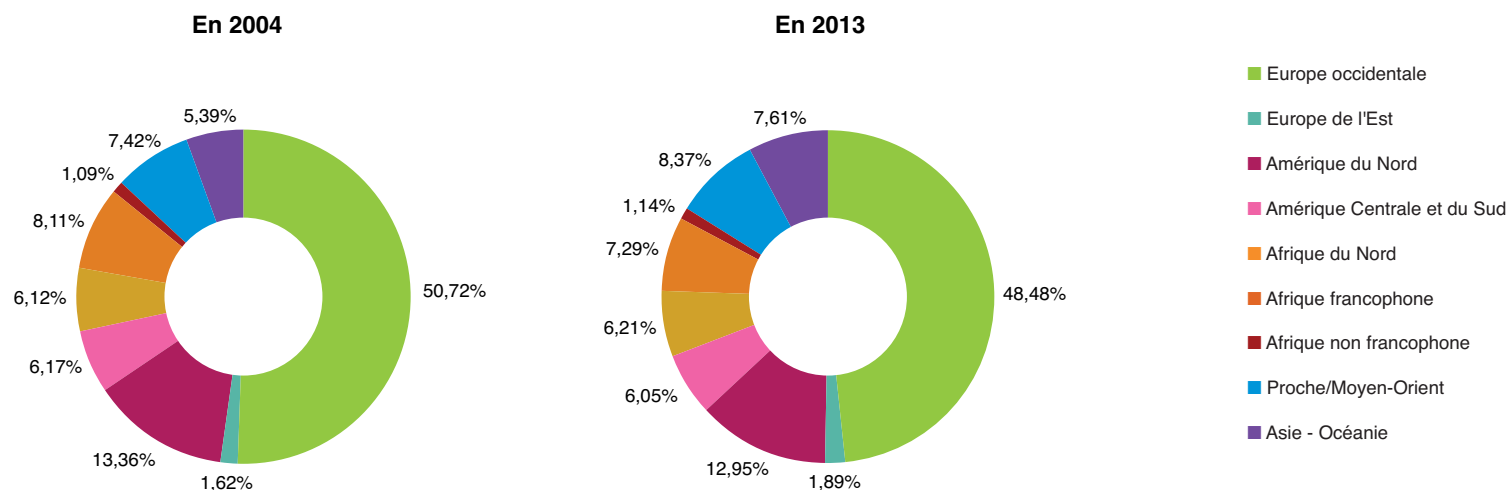
## REGISTRE DES FRANÇAIS ÉTABLIS HORS DE FRANCE - DÉTAIL PAR CONTINENTS / PAYS (SUITE ET FIN)

CONTINENTS/PAYS		2004	2012		2013		VARIATION EN NOMBRE 2013/2012	TAUX D'ÉVOLUTION		
			EFFECTIFS	STRUCTURE	EFFECTIFS	STRUCTURE		2013/2012	ANNUEL MOYEN 2013/2004	SUR 10 ANS
<b>AFRIQUE NON FRANCOPHONE</b>		<b>13 621</b>	<b>18 796</b>	<b>1,17</b>	<b>18 790</b>	<b>1,14</b>	<b>- 6</b>	<b>-0,03</b>	<b>3,64</b>	<b>37,95</b>
DONT	AFRIQUE DU SUD	6 312	7 209	0,45	7 283	0,44	+ 74	1,03	1,60	15,38
	ANGOLA	1 196	2 067	0,13	1 896	0,12	- 171	-8,27	5,25	58,53
	CAP-VERT	217	390	0,02	412	0,03	+ 22	5,64	7,38	89,86
	KENYA	822	1 440	0,09	1 529	0,09	+ 89	6,18	7,14	86,01
	NIGÉRIA	1 324	1 851	0,11	1 674	0,10	- 177	-9,56	2,64	26,44
	AUTRES PAYS	3 750	5 839	0,36	5 996	0,36	+ 157	2,69	5,35	59,89
<b>PROCHE/MOYEN-ORIENT</b>		<b>92 954</b>	<b>136 394</b>	<b>8,47</b>	<b>137 441</b>	<b>8,37</b>	<b>+ 1 047</b>	<b>0,77</b>	<b>4,44</b>	<b>47,86</b>
DONT	ARABIE SAOUDITE	3 566	5 387	0,33	5 590	0,34	+ 203	3,77	5,12	56,76
	ÉGYPTE	5 360	6 284	0,39	5 971	0,36	- 313	-4,98	1,21	11,40
	ÉMIRATS ARABES UNIS	5 591	15 536	0,96	17 371	1,06	+ 1 835	11,81	13,42	210,70
	ISRAËL	43 111	54 886	3,41	51 714	3,15	- 3 172	-5,78	2,04	19,96
	JÉRUSALEM	11 805	21 848	1,36	23 274	1,42	+ 1 426	6,53	7,83	97,15
	LIBAN	16 564	21 589	1,34	22 525	1,37	+ 936	4,34	3,47	35,99
	AUTRES PAYS	6 957	10 864	0,67	10 996	0,67	+ 132	1,22	5,22	58,06
<b>ASIE - OCÉANIE</b>		<b>67 564</b>	<b>120 027</b>	<b>7,45</b>	<b>125 057</b>	<b>7,61</b>	<b>+ 5 030</b>	<b>4,19</b>	<b>7,08</b>	<b>85,09</b>
DONT	AUSTRALIE	13 503	19 104	1,19	20 670	1,26	+ 1 566	8,20	4,84	53,08
	CAMBODGE	2 465	4 181	0,26	4 530	0,28	+ 349	8,35	7,00	83,77
	CHINE	11 854	30 787	1,91	31 275	1,90	+ 488	1,59	11,38	163,83
	CORÉE DU SUD	1 611	2 054	0,13	2 451	0,15	+ 397	19,33	4,77	52,14
	INDE	7 947	9 687	0,60	9 950	0,61	+ 263	2,71	2,53	25,20
	INDONÉSIE	1 974	3 906	0,24	3 973	0,24	+ 67	1,72	8,08	101,27
	JAPON	6 755	7 305	0,45	7 292	0,44	- 13	-0,18	0,85	7,95
	NOUVELLE ZÉLANDE	1 707	3 491	0,22	3 612	0,22	+ 121	3,47	8,68	111,60
	PHILIPPINES	1 351	2 371	0,15	2 507	0,15	+ 136	5,74	7,11	85,57
	SINGAPOUR	3 635	9 940	0,62	10 526	0,64	+ 586	5,90	12,54	189,57
	THAÏLANDE	5 092	9 905	0,61	9 937	0,60	+ 32	0,32	7,71	95,15
	VIET-NAM	6 415	10 992	0,68	11 688	0,71	+ 696	6,33	6,89	82,20
	AUTRES PAYS	3 255	6 304	0,39	6 646	0,40	+ 342	5,43	8,25	104,18
<b>POPULATION INSCRITE TOTALE</b>		<b>1 252 805</b>	<b>1 611 054</b>	<b>100,00</b>	<b>1 642 953</b>	<b>100,00</b>	<b>+ 31 899</b>	<b>1,98</b>	<b>3,06</b>	<b>31,14</b>

Source : Ministère des Affaires étrangères, 2013



## ▷ RÉPARTITION DES FRANÇAIS SELON LES RÉGIONS



Le volume de la population française établie à l'étranger s'est accru en 2013 de près de 32 000 inscrits au registre, mais de manière non uniforme selon les régions géographiques :

### 1/ LES RÉGIONS DANS LESQUELLES LA POPULATION EXPATRIÉE EST EN PLEINE EXPANSION :

Taux d'évolution annuel moyen de la région (sur 10 ans) supérieur à 4,5 % :

**Europe de l'Est** : + 4,87 %

- Taux le + élevé : + 11,05% (Estonie)
- Taux le + faible : - 2,16 % (Macédoine)

**Asie - Océanie** : + 7,08 %

- Taux le + élevé : + 12,54 % (Singapour)
- Taux le + faible : + 0,85 % (Japon)

### 2/ LES RÉGIONS DANS LESQUELLES LA PROGRES-SION EST RÉGULIÈRE MAIS MODÉRÉE :

Taux d'évolution annuel moyen de la région (sur 10 ans) entre 3 et 4,5 % :

**Afrique du Nord** : + 3,22 %

- Taux le + élevé : + 5,14 % (Maroc)
- Taux le + faible : + 0,25 % (Algérie)

**Afrique non francophone** : + 3,64 %

- Taux le + élevé : + 7,38 % (Cap Vert)
- Taux le + faible : + 1,60 % (Afrique du Sud)

**Proche/moyen-Orient** : + 4,44 %

- Taux le + élevé : + 13,42 % (Emirats arabes unis)
- Taux le + faible : + 1,21 % (Egypte)

### 3/ LES RÉGIONS DANS LESQUELLES L'EXPANSION DE LA COMMUNAUTÉ FRANÇAISE RALENTIT :

Taux d'évolution annuel moyen de la région (sur 10 ans) inférieur à 3 % :

**Afrique Francophone** : + 1,84 %

- Taux le + élevé : + 7,20 % (Congo)
- Taux le + faible : - 0,82 % (Madagascar)

**Europe occidentale** : + 2,54 %

- Taux le + élevé : + 10,98 % (Malte)
- Taux le + faible : - 2,09 % (Andorre)

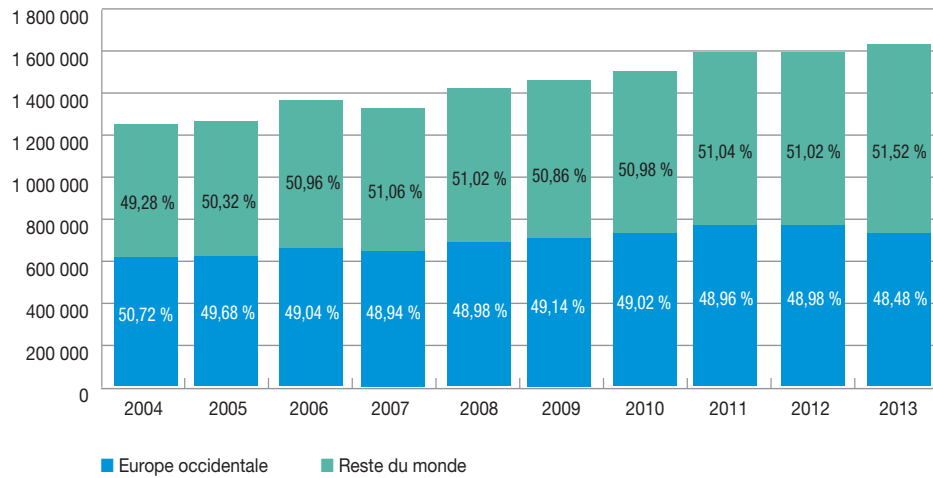
**Amérique du Nord** : + 2,71 %

- Taux le + élevé : + 3,27 % (Canada)
- Taux le + faible : + 2,36 % (Etats Unis)

**Amérique Centrale et du Sud** : + 2,84 %

- Taux le + élevé : + 8,46 % (République Dominicaine)
- Taux le + faible : - 1,89 % (Vénézuéla)

ÉVOLUTION DEPUIS 2004 DU NOMBRE DE FRANÇAIS À L'ÉTRANGER



ÉVOLUTION DEPUIS 2004 DU NOMBRE DE FRANÇAIS À L'ÉTRANGER (PAR CONTINENT)

